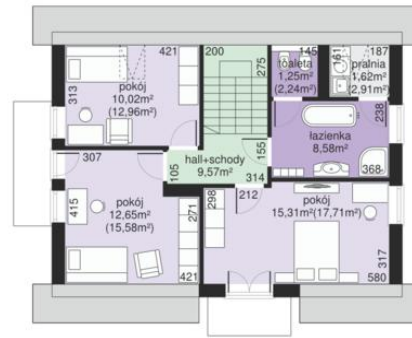




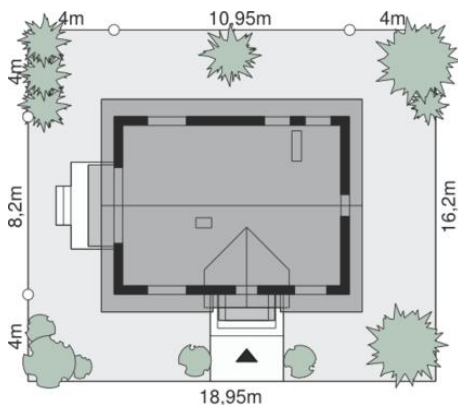
Projekt **Dom przy Alabastrowej 20 N CE (DOM EB5-24)**



1. Wiatrołap 3.07 m²
2. Hall 6.39 m²
3. Kuchnia + jadalnia 12.09 m²
4. Pokój dzienny 21.30 m²
5. Łazienka 4.03 m²
6. Kotłownia 8.49 m²
7. Pokój 10.74 m²



8. Hall + schody 9.57 m²
9. Łazienka 8.58 m²
10. WC 1.25 m²
11. Pralnia 1.62 m²
12. Pokój 15.31 m²
13. Pokój 12.65 m²
14. Pokój 10.02 m²



Informacje

Liczba pokoi:	5	Typ zabudowy:	z poddaszem
Pow. dachu:	156,37 m²	Pow. zabudowy:	90,20 m²
		Pow. użytkowa:	115,00 m²
		Kubatura:	536,26 m³
		Kąt nachylenia dachu:	40,00 °
		Min. szerokość działki:	16,20 m
		Min. długość działki:	18,95 m
		Wysokość budynku:	8,08 m

Cena projektu na dzień 15.11.2018: **2 790,00 zł**



Pokaż projekt w internecie

Dom przy Alabastrowej 20 N CE - Dom przy Alabastrowej 20 N CE to podwariant projektu Dom przy Alabastrowej 20 CE.EB5-24 to typowy domu jednorodzinny z poddaszem użytkowym bez garażu. Projekt przewidziany jest na działki powyżej 19 m szerokości. Plan budynku oparty jest na bryle prostokąta.