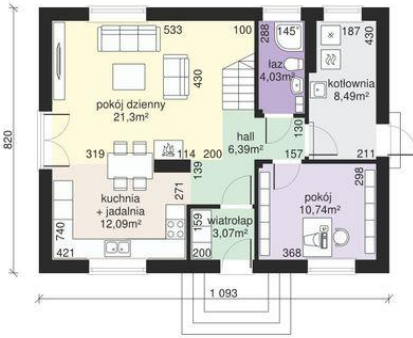
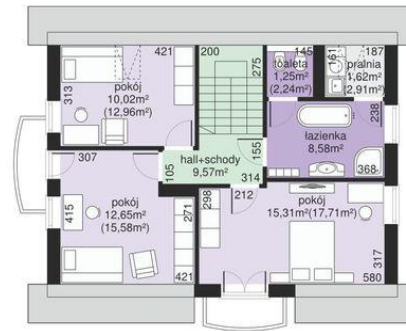




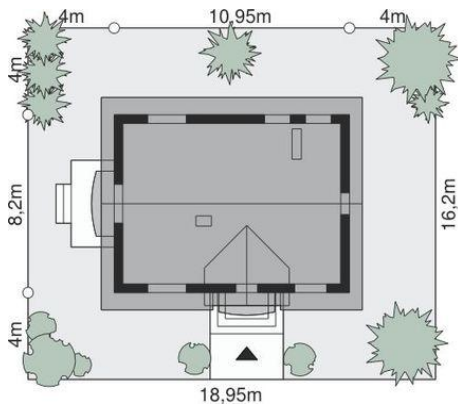
Projekt **Dom przy Alabastrowej 20 CE (DOM EB4-32)**



1. Wiatrołap - 3.07m²
2. Hall - 6.39m²
3. Kuchnia + jadalnia - 12.09m²
4. Pokój dzienny - 21.30m²
5. Łazienka - 4.03m²
6. Kotłownia - 8.49m²
7. Pokój - 10.74m²



8. Hall + schody - 9.57m²
9. Łazienka - 8.58m²
10. WC - 1.25m²
11. Pralnia - 1.62m²
12. Pokój - 15.31m²
13. Pokój - 12.65m²
14. Pokój - 10.02m²



Informacje

Wysokość budynku:	8,08 m	Typ zabudowy:	z poddaszem
Wysokość parteru:	3,68 m	Pow. całkowita:	161,75 m²
Liczba pokoi:	5	Pow. zabudowy:	90,20 m²
Pow. mieszkalna:	115,00 m²	Pow. użytkowa:	115,00 m²
Pow. dachu:	156,37 m²	Kubatura:	536,26 m³
		Kąt nachylenia dachu:	40,00°
		Min. szerokość działki:	16,20 m
		Min. długość działki:	18,95 m

Cena projektu na dzień 10.03.2021: **3 240,00 zł**

Pokaż projekt w internecie

Dom przy Alabastrowej 20 CE - Dom przy Alabastrowej 20 CE to idealny dom dla rodziny, której członkowie cenią sobie prywatności, ale jednocześnie celebryją wspólne jedzenie posiłków oraz uwielbiają wspólne wieczory przy kominku.