



Projekt **DN SARATOGA 2M CE (DOM PC1-99)**



Parter

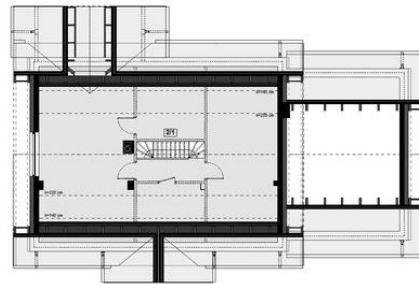


Powierzchnia parteru:

1. wiatrołap - 2,38m₂
2. hol - 9,05m₂
3. kuchnia - 10,75m₂
4. spiżarnia - 1,45m₂
5. salon + jadalnia - 25,56m₂
6. WC - 1,36m₂
7. pokój - 12,03m₂
8. pokój - 12,03m₂
9. pokój - 10,03m₂
10. łazienka - 4,78m₂
11. garderoba - 4,12m₂
12. pom. gospodarcze - 7,07m₂
13. garaż - 35,01m₂

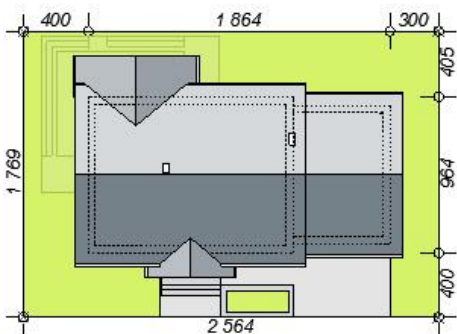


Poddasze



Powierzchnia poddasza:

1. strych - 58,57m₂
- Wysokość ścianki kolankowej 56 cm



Informacje

Pow. dachu:	297,90 m²	Typ zabudowy:	parterowy
Szerokość budynku:	18,64 m	Pow. zabudowy:	180,68 m²
Długość budynku:	9,64 m	Pow. użytkowa:	100,61 m²
		Kubatura:	553,74 m³
		Kąt nachylenia dachu:	35,00°
		Min. szerokość działki:	25,64 m
		Min. długość działki:	17,69 m
		Wysokość budynku:	7,68 m

Cena projektu na dzień 15.11.2018: **2 590,00 zł**



Pokaż projekt w internecie

DN SARATOGA 2M CE - DN SARATOGA 2M CE to bardzo funkcjonalny i atrakcyjny wizualnie dom przeznaczony dla 3-6 osobowej rodziny o eleganckiej formie i współczesnej estetyce oraz prostej i taniej, dokładnie przemyślanej konstrukcji.