



Projekt **DN Lisandra Mała CE (DOM PC1-58)**



Parter

Powierzchnia parteru:

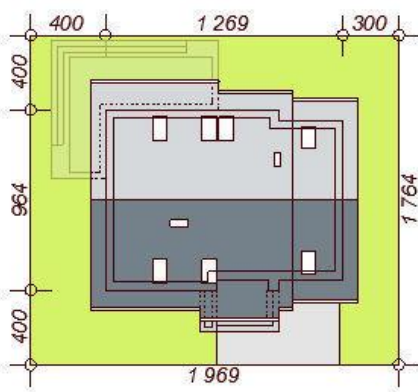
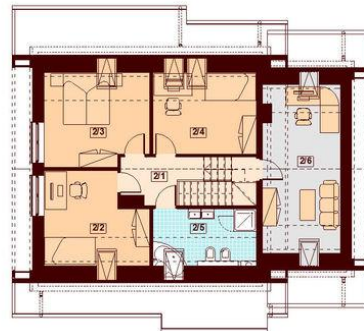
1. wiatrołap - 6,81m<sup>2</sup>
2. hol - 5,68m<sup>2</sup>
3. kuchnia + spiżarka - 8,83m<sup>2</sup>
4. salon + jadalnia - 26,47m<sup>2</sup>
5. łazienka - 2,87m<sup>2</sup>
6. schowek - 1,37m<sup>2</sup> (3,34m<sup>2</sup>)
7. pokój/gabinet - 11,46m<sup>2</sup>
8. kotłownia - 6,11m<sup>2</sup>
9. garaż/gabinet - 17,03m<sup>2</sup>



Poddasze

Powierzchnia poddasze:

1. komunikacja - 4,96m<sup>2</sup>
  2. pokój - 11,10m<sup>2</sup> (16,01m<sup>2</sup>)
  3. pokój - 12,34m<sup>2</sup> (17,26m<sup>2</sup>)
  4. pokój - 10,55m<sup>2</sup> (15,35m<sup>2</sup>)
  5. łazienka - 6,57m<sup>2</sup> (11,37m<sup>2</sup>)
  6. strych - 17,05m<sup>2</sup> (24,09m<sup>2</sup>)
- Wysokość ścianki kolankowej 80cm



**Informacje**

Liczba pokoi:	<b>6</b>	Typ zabudowy:	<b>z poddaszem</b>
Pow. dachu:	<b>219,52 m<sup>2</sup></b>	Pow. zabudowy:	<b>118,54 m<sup>2</sup></b>
Szerokość budynku:	<b>12,69 m</b>	Pow. użytkowa:	<b>115,12 m<sup>2</sup></b>
Długość budynku:	<b>9,64 m</b>	Kubatura:	<b>407,27 m<sup>3</sup></b>
		Kąt nachylenia dachu:	<b>40,00°</b>
		Min. szerokość działki:	<b>19,69 m</b>
		Min. długość działki:	<b>17,64 m</b>
		Wysokość budynku:	<b>8,66 m</b>

Cena projektu na dzień 10.03.2021: **3 890,00 zł**



**Pokaż projekt w internecie**

DN Lisandra Mała CE - DN LISANDRA MAŁA CE (DOM PC1-58) to niewielki, ale bardzo atrakcyjny dom, zapewniający maksymalny komfort rodzinie 4-6 osobowej. Jest to dom z poddaszem użytkowym, garażem oraz strychem, który zaadaptować można do konkretnych potrzeb domowników.