



Projekt DN Karmelita CE (DOM PC1-15)



Parter

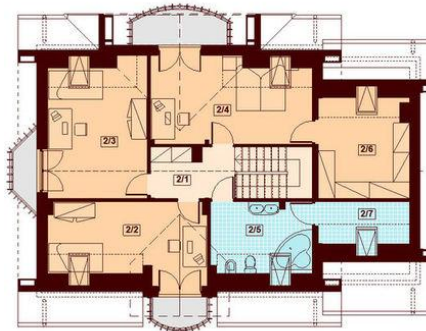


Powierzchnia parteru:

1. wiatrołap - 3,61m²
2. hol - 9,18m²
3. kuchnia - 8,85m²
4. spiżarnia - 2,28m²
5. salon + jadalnia - 30,94m²
6. pokój/gabinet - 12,37m²
7. łazienka - 3,44m²
8. pom. gospodarcze - 3,35m²
9. kotłownia - 6,53m²
10. garaż - 17,71m²

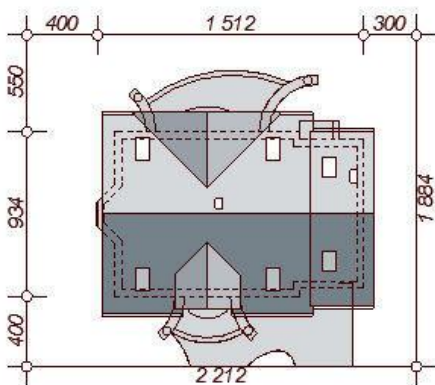


Poddasze



Powierzchnia poddasza:

1. komunikacja - 5,67m²
2. pokój - 13,78m² (18,18m²)
3. pokój - 15,60m² (19,47m²)
4. pokój - 15,54m² (19,41m²)
5. łazienka - 7,21m² (11,66m²)
6. strych (garderoba) - 9,95m² (15,94m²)
7. strych (pralnia/suszarnia) - 2,79m² (8,97m²)



Informacje

Liczba pokoi:	5	Typ zabudowy:	z poddaszem
Pow. dachu:	224,76 m²	Pow. zabudowy:	131,12 m²
Szerokość budynku:	15,12 m	Pow. użytkowa:	138,35 m²
Długość budynku:	9,34 m	Kubatura:	487,00 m³
		Kąt nachylenia dachu:	40,00°
		Min. szerokość działki:	22,12 m
		Min. długość działki:	18,84 m
		Wysokość budynku:	8,41 m

Cena projektu na dzień 25.02.2021: **3 690,00 zł**



Pokaż projekt w internecie

DN Karmelita CE - Projekt DN KARMELITA CE (DOM PC1-15) to atrakcyjny dom dla 3-6 osobowej rodziny, dający mnóstwo możliwości dopasowujących wnętrze do jej potrzeb.