



Projekt **DN ARMANDA XS CE (DOM PC1-61)**



Parter



Poddasze

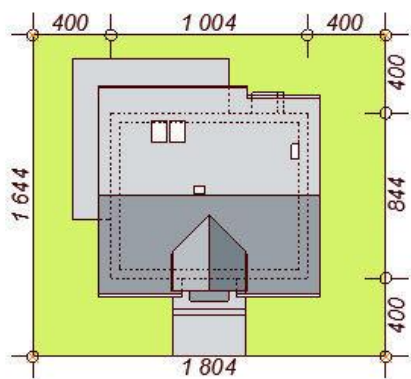
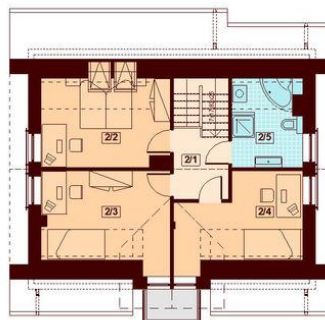
Powierzchnia parteru:

1. wiatrołap - 4,09m²
2. hol - 6,41m²
3. kuchnia - 6,14m²
4. spiżarnia - 1,88m²
5. salon + jadalnia - 22,13m²
6. łazienka - 3,23m²
7. pom. gospodarcze - 5,57m²
8. pokój/gabinet - 9,19m²



Powierzchnia poddasza:

1. komunikacja - 4,52m²
 2. pokój - 11,06m² (16,42m²)
 3. pokój - 12,42m² (16,63m²)
 4. pokój - 10,22m² (14,43m²)
 5. łazienka - 6,04m² (8,88m²)
- Wysokość ścianki kolankowej 0.8m



Informacje

Liczba pokoi:	5	Typ zabudowy:	z poddaszem
Pow. dachu:	152,26 m²	Pow. zabudowy:	84,74 m²
Szerokość budynku:	10,04 m	Pow. użytkowa:	102,90 m²
Długość budynku:	8,44 m	Kubatura:	306,77 m³
		Kąt nachylenia dachu:	40,00°
		Min. szerokość działki:	18,04 m
		Min. długość działki:	16,44 m
		Wysokość budynku:	7,89 m

Cena projektu na dzień 05.02.2021: **3 390,00 zł**



Pokaż projekt w internecie

DN ARMANDA XS CE - DN ARMANDA XS CE (DOM PC1-61) to dom o tradycyjnej architekturze nowoczesnie wyeksponowanej elegancją elewacją. Zwarta bryła budynku, prosty, dwuspadowy dach i ergonomiczny układ wnętrz sprawiają, że dom jest tani w budowie i późniejszej eksploatacji.