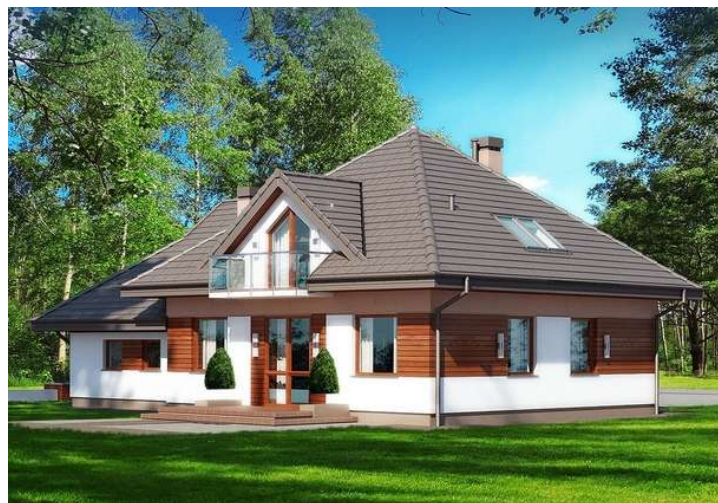




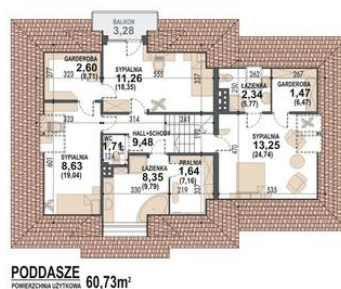
Projekt **DM Sindbad N 2G CE (DOM GM2-42)**



Parter

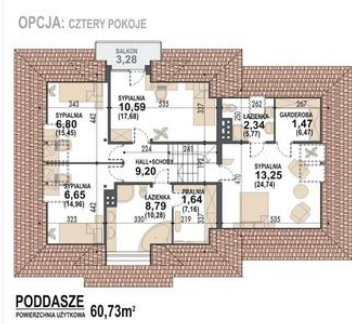


Poddasze



rzut poddasza

Poddasze



rzut poddasza opcja

Informacje

Pow. całkowita:	287,98 m ²
Pow. zabudowy:	142,07 m ²
Pow. użytkowa:	132,23 m ²
Kubatura:	806,00 m ³
Kąt nachylenia dachu:	38,00 °
Min. szerokość działki:	23,40 m
Min. długość działki:	17,80 m
Wysokość budynku:	8,26 m

Cena projektu na dzień 15.11.2018: **2 500,00 zł**

Pokaż projekt w internecie

DM Sindbad N 2G CE - Projekt Sindbad N 2G to odświeżona i zarazem udoskonalona wersja popularnego projektu w wersji z garażem dwustanowiskowym. Wcześniejsza wersja tradycyjna spotkała się z pozytywnym odbiorem klientów.