



Projekt **DM Alicja N 2G CE (DOM GM2-53)**



Parter

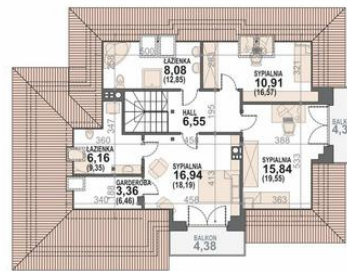


Powierzchnia parteru:

1. wiatrołap - 3,10m₂
2. garderoba - 1,77m₂
3. łazienka - 2,61m₂
4. hall - 2,43m₂
5. kuchnia - 9,78m₂
6. salon + jadalnia - 36,94m₂
7. gabinet - 8,82m₂
8. pom. gospodarcze - 7,12m₂
9. garaż - 28,59m₂

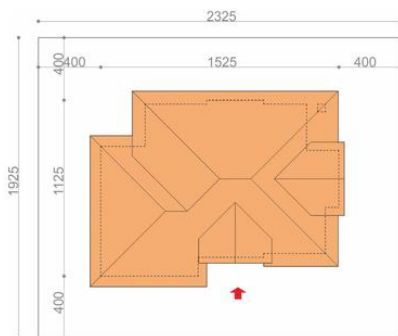


Poddasze



Powierzchnia poddasza:

1. hall - 6,55m₂
2. łazienka - 8,08m₂ (12,85m₂)
3. sypialnia - 10,91m₂ (16,57m₂)
4. sypialnia - 15,84m₂ (19,55m₂)
5. sypialnia - 16,94m₂ (18,19m₂)
6. garderoba - 3,36m₂ (6,46m₂)
7. łazienka - 6,16m₂ (9,35m₂)



Informacje

Wysokość budynku:	8,80 m	Typ zabudowy:	z poddaszem
Pow. dachu:	250,00 m²	Pow. całkowita:	290,10 m²
Szerokość budynku:	15,25 m	Pow. zabudowy:	144,00 m²
Długość budynku:	11,25 m	Pow. użytkowa:	137,65 m²
		Kubatura:	868,00 m³
		Kąt nachylenia dachu:	40,00°
		Min. szerokość działki:	23,25 m
		Min. długość działki:	19,95 m

Cena projektu na dzień 15.11.2018: **2 500,00 zł**



Pokaż projekt w internecie

DM Alicja N 2G CE - Wychodząc na przeciw naszym Klientom przygotowaliśmy dom inspirowany kultowym Opalkiem – projekt DM Alicja N 2G CE. Tym razem zwieńczeniem czterospadowego dachu jest kalenica, która w wielu lokalizacjach jest wymogiem stawianym przez urzędy.