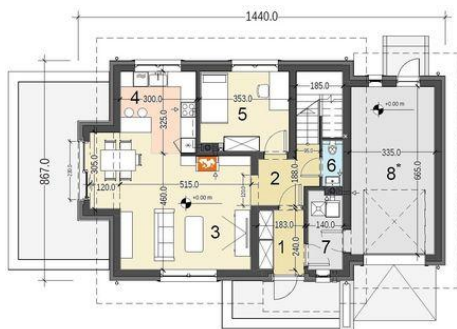




Projekt **DL Pinczer 8 z garażem CE (DOM RK1-13)**



Parter



Powierzchnia parteru:

1. wiatrołap - 4,2m²
2. kotłownia - 4,1m²
3. pokój dzienny - 25,4m²
4. kuchnia - 10,5m²
5. pokój - 11,0m²
6. wc - 1,4m²
7. korytarz - 4,8m²
8. garaż jednośm. - 21,5m²

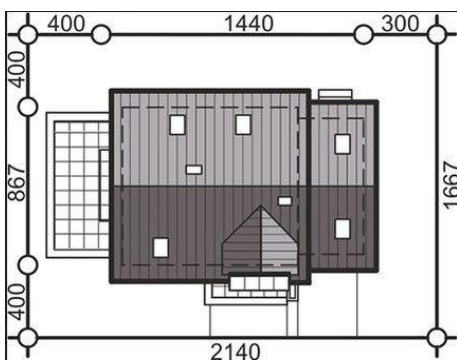


Poddasze



Powierzchnia poddasza:

1. korytarz - 6,5m²
2. pokój - 10,7m² (13,0m²)
3. pokój - 10,4m² (14,7m²)
4. pokój - 12,2m² (15,8m²)
5. łazienka - 6,1m² (8,7m²)
6. strych - 12,2m² (21,8m²)



Informacje

Liczba pokoi:	40	Typ zabudowy:	z poddaszem
		Pow. zabudowy:	114,60 m²
		Pow. użytkowa:	107,30 m²
		Kubatura:	387,80 m³
		Kąt nachylenia dachu:	40,00°
		Min. szerokość działki:	21,40 m
		Min. długość działki:	16,67 m
		Wysokość budynku:	8,15 m

Cena projektu na dzień 12.03.2021: **3 399,00 zł**



Pokaż projekt w internecie

DL Pinczer 8 z garażem CE - DL Pinczer 8 z garażem CE to projekt tradycyjnego domu z użytkowym poddaszem przeznaczonego dla rodziny 4-5 osobowej. Dom urozmaicony został o wykusz, który idealnie sprawdzi się jako miejsce wspólnych posiłków dla rodziny oraz o lukarnę usytuowaną na poddaszu.