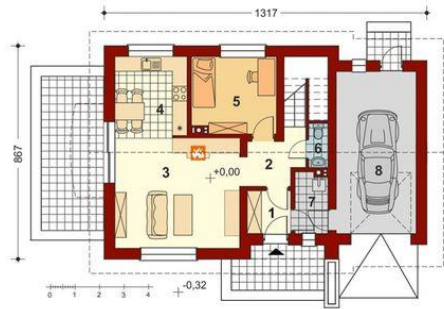




Projekt **DL Pinczer 5 z garażem CE (DOM RK1-18)**



Parter

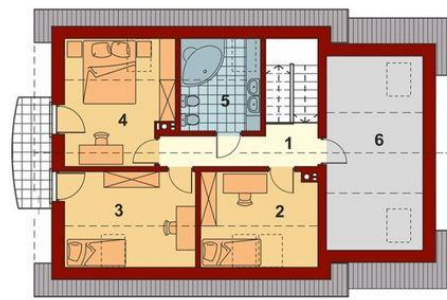


Powierzchnia parteru:

1. wiatrołap - 3,1m²
2. kottownia - 3,3m²
3. pokój dzienny - 22,8m²
4. kuchnia - 9,7m²
5. pokój - 11m²
6. wc - 1,4m²
7. korytarz - 4,8m²
8. garaż jednostan. - 21,5m²

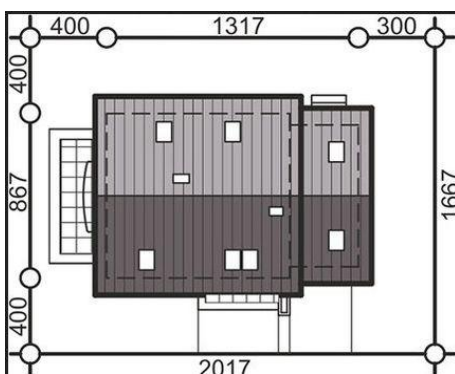


Poddasze



Powierzchnia poddasza:

1. korytarz - 6,5m²
2. pokój - 9,3m²
3. pokój - 10,4m²
4. pokój - 12,2m²
5. łazienka - 6,1m²
6. strych - 12,2m²



Informacje

Liczba pokoi:	5	Typ zabudowy:	z poddaszem
		Pow. zabudowy:	106,60 m²
		Pow. użytkowa:	100,70 m²
		Kubatura:	369,60 m³
		Kąt nachylenia dachu:	40,00°
		Min. szerokość działki:	20,17 m
		Min. długość działki:	16,67 m
		Wysokość budynku:	8,15 m

Cena projektu na dzień 12.03.2021: **3 399,00 zł**



Pokaż projekt w internecie

DL Pinczer 5 z garażem CE - DL Pinczer 5 z garażem CE to projekt domu jednorodzinnego z użytkowym poddaszem utrzymany w klasycznej stylistyce. Idealnie sprawdzi się jak rodziny 4-5 osobowej. Dom pokryty jest dwuspadowym dachem, jednak drewniane elementy elewacji sprawiają, że jego wygląd nabiera nowoczesności.