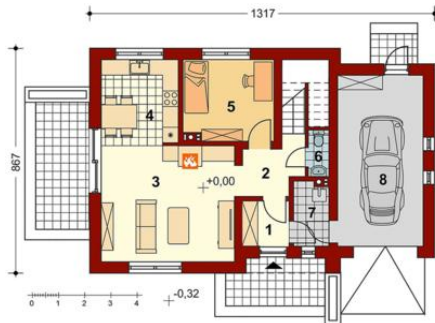




Projekt **DL Pinczer 2 z garażem CE (DOM RK1-27)**



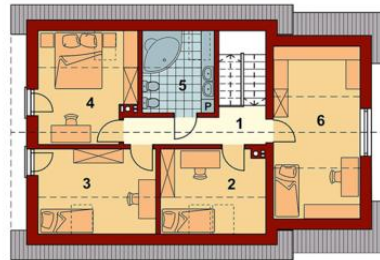
Parter



Powierzchnie parteru:

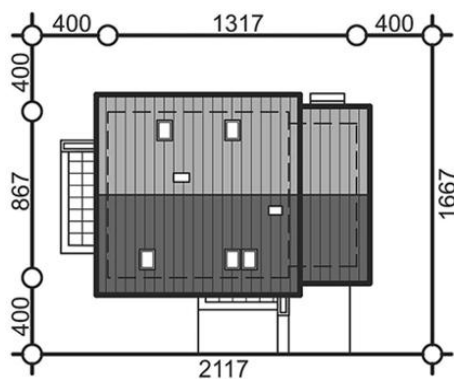
1. wiatrołap - 3,1m₂
2. hall - 4,8m₂
3. pokój dzienny - 22,8m₂
4. kuchnia - 9,7m₂
5. pokój - 11m₂
6. wc - 1,4m₂
7. kotłownia - 3,3m₂
8. garaż jednostan. - 21,5m₂

Poddasze



Powierzchnia poddasza:

1. korytarz - 6,5m₂
2. pokój - 9,3m₂
3. pokój - 10,4m₂
4. pokój - 12,2m₂
5. łazienka - 6,1m₂
6. pokój - 12,2m₂



Informacje

Liczba pokoi:	6	Typ zabudowy:	z poddaszem
		Pow. zabudowy:	106,00 m²
		Pow. użytkowa:	112,90 m²
		Kubatura:	658,50 m³
		Kąt nachylenia dachu:	40,00°
		Min. szerokość działki:	21,17 m
		Min. długość działki:	16,67 m
		Wysokość budynku:	8,15 m

Cena projektu na dzień 15.11.2018: **2 499,00 zł**

Pokaż projekt w internecie

DL Pinczer 2 z garażem CE - DL Pinczer 2 z garażem CE to projekt domu z użytkowym poddaszem przeznaczony dla rodziny 4-5 osobowej. Prosta bryła sprawia, że dom jest niedrogi w budowie, jak i późniejszym użytkowaniu. Elementy drewna na elewacji sprawiają, że projekt wpisuje się również w kanony nowoczesnego budownictwa.