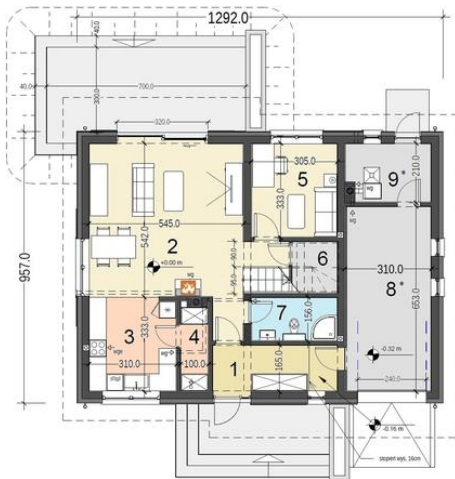




Projekt **DL Jaskółka 5 z garażem CE (DOM RK1-54)**



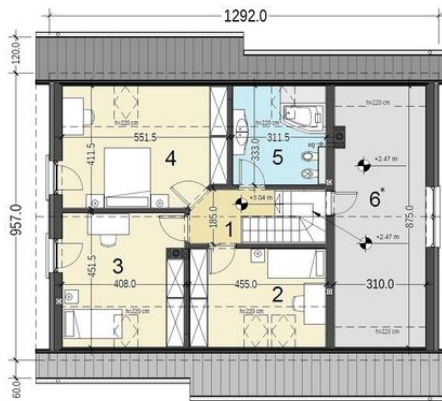
Parter



Powierzchnia parteru:

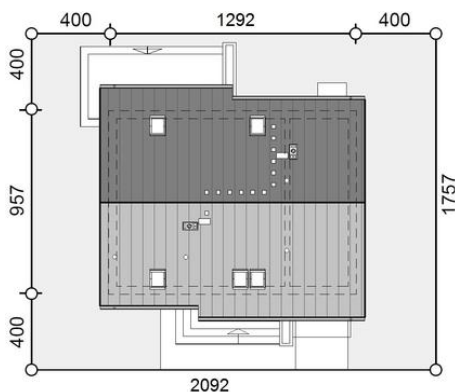
1. wiatrołap - 7,0m<sub>2</sub>
2. salon + jadalnia - 30,8m<sub>2</sub>
3. kuchnia - 10,0m<sub>2</sub>
4. spiżarnia - 2,8m<sub>2</sub>
5. pokój - 9,8m<sub>2</sub>
6. garderoba - 2,2m<sub>2</sub>
7. łazienka - 4,5m<sub>2</sub>
8. garaż - 19,8m<sub>2</sub>
9. kotłownia - 6m<sub>2</sub>

Poddasze



Powierzchnia poddasza:

1. korytarz - 3,9m<sub>2</sub>
2. pokój - 10,7m<sub>2</sub> (14,8m<sub>2</sub>)
3. pokój - 14,2m<sub>2</sub> (17,8m<sub>2</sub>)
4. pokój - 16,5m<sub>2</sub> (21,4m<sub>2</sub>)
5. łazienka - 7,3m<sub>2</sub> (10,1m<sub>2</sub>)
6. strych - 24,4m<sub>2</sub> (26,2m<sub>2</sub>)



**Informacje**

Wysokość budynku:	<b>8,75 m</b>	Typ zabudowy:	<b>z poddaszem</b>
Pow. dachu:	<b>202,10 m<sup>2</sup></b>	Pow. całkowita:	<b>247,30 m<sup>2</sup></b>
Szerokość budynku:	<b>12,87 m</b>	Pow. zabudowy:	<b>123,65 m<sup>2</sup></b>
Długość budynku:	<b>9,57 m</b>	Pow. użytkowa:	<b>119,70 m<sup>2</sup></b>
		Kubatura:	<b>573,00 m<sup>3</sup></b>
		Kąt nachylenia dachu:	<b>40,00°</b>
		Min. szerokość działki:	<b>20,87 m</b>
		Min. długość działki:	<b>17,57 m</b>

Cena projektu na dzień 15.11.2018: **2 499,00 zł**



**Pokaż projekt w internecie**

DL Jaskółka 5 z garażem CE - Dom został zaprojektowany dla potrzeb 4-ro lub 5-cio osobowej rodziny. Kompaktowa, zwarta bryła domu, oparta na rzucie prostokąta, jest przekryta dwuspadowym dachem o bardzo prostej konstrukcji drewnianej. Dom zaprojektowano dodatkowo z garażem jednoznaczyniowym wbudowanym bryłą budynku.