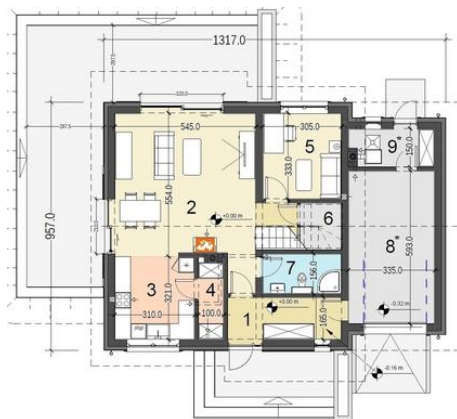




Projekt **DL Jaskółka 2 z garażem CE (DOM RK1-50)**



Parter

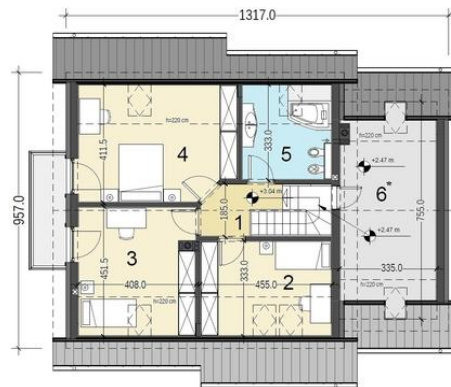


Powierzchnia parteru:

1. wiatrołap - 7,0m₂
2. salon + jadalnia - 30,8m₂
3. kuchnia - 10,0m₂
4. spiżarnia - 2,8m₂
5. pokój - 9,8m₂
6. garderoba - 2,2m₂
7. łazienka - 4,5m₂
8. garaż - 19,4m₂
9. kotłownia - 4,5m₂

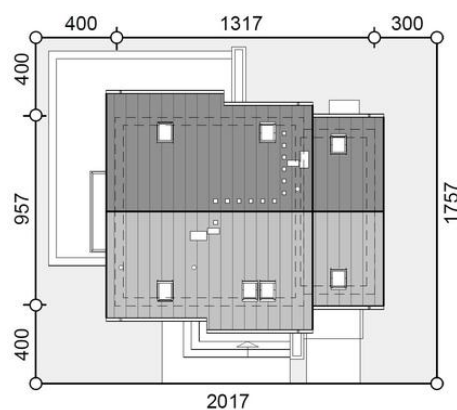


Poddasze



Powierzchnia poddasza:

1. korytarz - 3,9m₂
2. pokój - 10,7m₂ (14,8m₂)
3. pokój - 14,2m₂ (17,8m₂)
4. pokój - 16,5m₂ (21,4m₂)
5. łazienka - 7,3m₂ (10,1m₂)
6. strych - 18,6m₂ (24,6m₂)



Informacje

Wysokość budynku:	8,75 m	Typ zabudowy:	z poddaszem
Liczba pokoi:	4	Pow. całkowita:	243,40 m²
Pow. dachu:	200,50 m²	Pow. zabudowy:	121,70 m²
Szerokość budynku:	13,17 m	Pow. użytkowa:	119,60 m²
Długość budynku:	9,57 m	Kubatura:	437,60 m³
		Kąt nachylenia dachu:	40,00°
		Min. szerokość działki:	20,17 m
		Min. długość działki:	17,57 m

Cena projektu na dzień 15.11.2018: **2 499,00 zł**

Pokaż projekt w internecie

DL Jaskółka 2 z garażem CE - Dom został zaprojektowany dla potrzeb 4-ro lub 5-cio osobowej rodziny. Kompaktowa, zwarta bryła domu jest przekryta dwuspadowym dachem o bardzo prostej konstrukcji drewnianej. Dom zaprojektowano dodatkowo z garażem jedno stanowiskowym w bryle budynku.