



Projekt DL Heros 4 z wiatą garażową CE (DOM RK1-44)



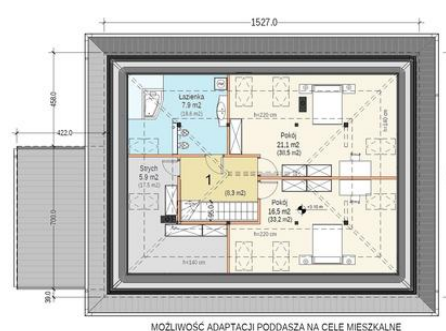
Parter



Powierzchnia parteru:

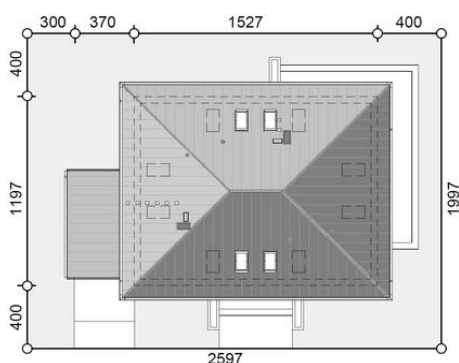
1. wiatrołap - 6,7m₂
2. hall - 12,3m₂
3. pokój - 16,2m₂
4. pokój dzienny + jadalnia - 32,2m₂
5. kuchnia - 14,2m₂
6. spiżarnia - 3,1m₂
7. kotłownia - 5,8m₂
8. łazienka - 7,8m₂
9. pokój - 12,9m₂
10. garderoba - 3m₂
11. pokój - 13,5m₂
12. garderoba - 2,4m₂
13. wc - 1,6m₂

Poddasze



Powierzchnia poddasza:

1. poddasze do adaptacji - 63,5m₂



Informacje

Liczba pokoi:	4	Typ zabudowy:	z poddaszem
Pow. dachu:	256,50 m²	Pow. zabudowy:	193,80 m²
		Pow. użytkowa:	131,60 m²
		Kubatura:	477,40 m³
		Kąt nachylenia dachu:	30,00°
		Min. szerokość działki:	25,97 m
		Min. długość działki:	19,97 m
		Wysokość budynku:	7,62 m

Cena projektu na dzień 15.11.2018: **2 499,00 zł**

Pokaż projekt w internecie

DL Heros 4 z wiatą garażową CE - Projekt DL Heros 4 z wiatą garażową CE to propozycja dla rodzin cztero lub pięcioosobowych. Jest to przykład domu parterowego, w którym istnieje możliwość zaadaptowania poddasza na użytkowe. Nieskomplikowana bryła sprawia, że DL Heros 4 z wiatą garażową CE jest niedrogi w realizacji.