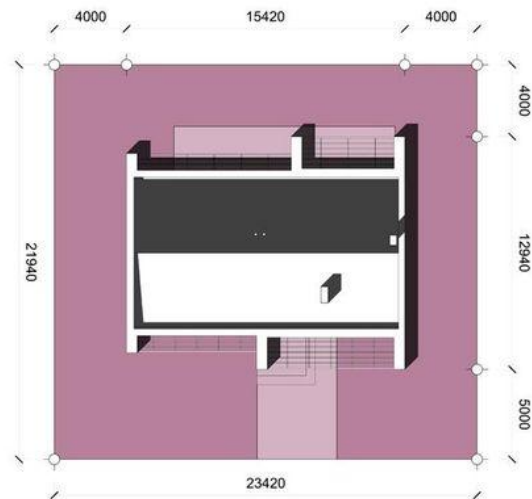
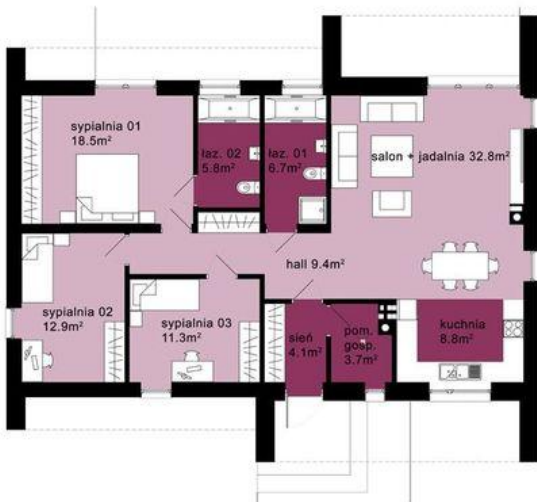




Projekt **DF Domo 08 CE (DOM FM1-03)**



**Informacje**

Liczba pokoi:	4	Typ zabudowy:	parterowy
		Pow. zabudowy:	146,60 m <sup>2</sup>
		Pow. użytkowa:	114,00 m <sup>2</sup>
		Kubatura:	630,40 m <sup>3</sup>
		Kąt nachylenia dachu:	10,00°
		Min. szerokość działki:	18,90 m
		Min. długość działki:	23,40 m
		Wysokość budynku:	4,09 m

Cena projektu na dzień 16.11.2018: **1 550,00 zł**



**Pokaż projekt w internecie**

DF Domo 08 CE - Kubistyczna, elegancka bryła skrywa w sobie wygodny i pojemny dom dający wiele możliwości adaptacyjnych w przyszłości. Wystające fragmenty ścian stanowiące reminiscencję przypór, wydzielają strefy przydomowych tarasów dzieląc je zgodnie z wewnętrznym układem domu.