



Projekt **DD Wega III CE (DOM US2-58)**



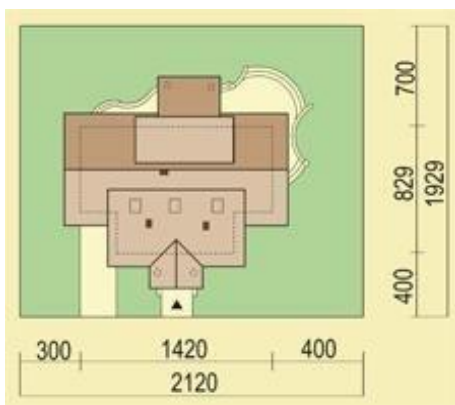
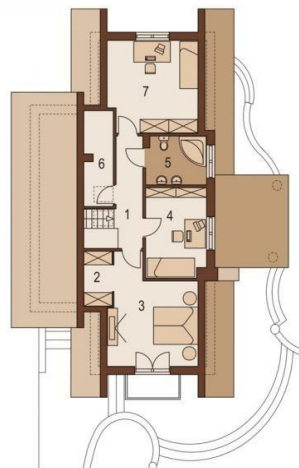
Parter

rzut parteru 79.54 m²
1 wiatrołap 4.12 m²
2 hall 4.96 m²
3 pokój dzienny z jadalnią 32.45 m²
4 kuchnia 8.08 m²
5 komunikacja 2.57 m²
6 w.c. z pralnią 5.05 m²
7 pom. gospodarcze 4.28 m²
8 garaż* 18.03 m²



Poddasze

rzut poddasza 51.93 m²
1 komunikacja 6.83 m²
2 garderoba 1.55 m²
3 pokój 12.81 m²
4 pokój 11.61 m²
5 łazienka 6.00 m²
6 pokój 13.13 m²



Informacje

Liczba pokoi:	5	Typ zabudowy:	z poddaszem
Pow. dachu:	284,00 m²	Pow. zabudowy:	103,50 m²
		Pow. użytkowa:	113,44 m²
		Kubatura:	410,30 m³
		Kąt nachylenia dachu:	50,00°
		Min. szerokość działki:	21,20 m
		Min. długość działki:	19,29 m
		Wysokość budynku:	8,10 m

Cena projektu na dzień 10.03.2021: **2 829,00 zł**



Pokaż projekt w internecie

DD Wega III CE - Dom Z UŻYTKOWYM PODDASZEM, z garażem jedno stanowiskowym przeznaczony dla 3-4 osobowej rodziny. Wnętrze tego domu zostało wyraźnie podzielone na dwie strefy: dzienną - znajdującą się na parterze i nocną zlokalizowaną na poddaszu (sypialnie z łazienką).