



Projekt **DD PROXIMA II CE (DOM US1-12)**



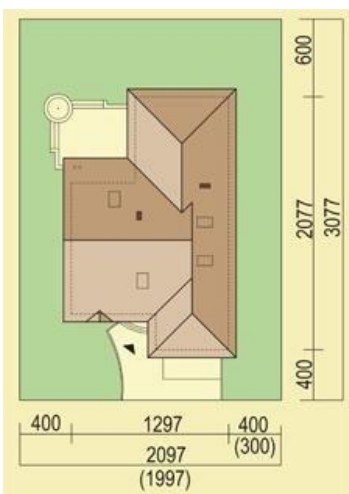
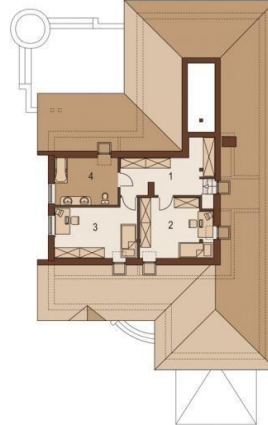
Parter

- rzut parteru 163.23 m²
- 1 wiatrołap 6.00 m²
 - 2 kuchnia 10.60 m²
 - 3 sypialnia 2.60 m²
 - 4 salon z jadalnią 43.07 m²
 - 5 garderoba 2.50 m²
 - 6 pokój 12.80 m²
 - 7 pokój 15.00 m²
 - 8 pokój 12.00 m²
 - 9 łazienka 6.64 m²
 - 10 kotłownia 3.80 m²
 - 11 pom. gospodarcze 9.48 m²
 - 12 przedpokój 7.86 m²
 - 13 w.c. 2.69 m²
 - 14 garaż* 28.19 m²



Poddasze

- rzut poddasza 48.60 m²
- 1 komunikacja 10.00 m²
 - 2 pokój 13.90 m²
 - 3 pokój 14.70 m²
 - 4 łazienka 10.00 m²



Informacje

Liczba pokoi:	6	Typ zabudowy:	z poddaszem
Pow. dachu:	314,26 m²	Pow. zabudowy:	210,00 m²
		Pow. użytkowa:	183,94 m²
		Kubatura:	483,25 m³
		Kąt nachylenia dachu:	30,00°
		Min. szerokość działki:	20,97 m
		Min. długość działki:	30,77 m
		Wysokość budynku:	7,35 m

Cena projektu na dzień 11.03.2021: **2 829,00 zł**



Pokaż projekt w internecie

DD PROXIMA II CE - Dom Z UŻYTKOWYM PODDASZEM, z garażem dwustanowiskowym. Wnętrze domu podzielono wyraźnie na dwie strefy. W parterze zaprojektowano strefę dzienną (salon z jadalnią, kuchnia), strefę nocną (3 pokoje z łazienką) oraz część gospodarczą (duże pomieszczenie gospodarcze, garaż, kotłownię).