



Projekt **DD Mitra I CE (DOM US2-07)**



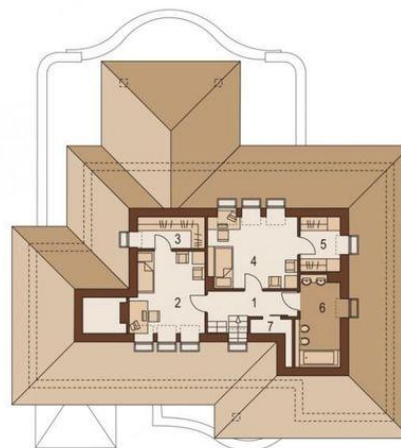
Parter



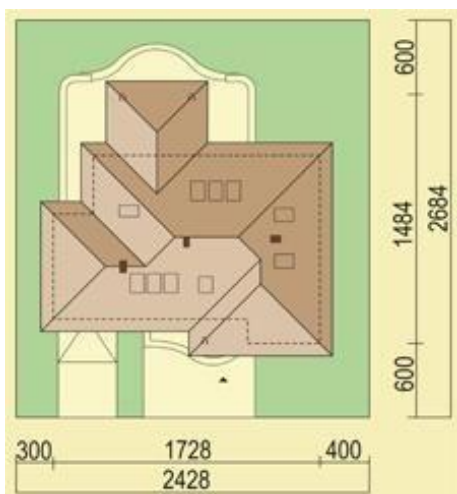
Rzut Parteru 141.55 m²
1 wiatrolap 5.28 m²
2 hall 10.93 m²
3 w.c. 0.95 m²
4 kuchnia 9.93 m²
5 garaż* 25.00 m²
6 pom. gospodarcze 5.20 m²
7 magazynek* 5.52 m²
8 salon z jadalnią 37.90 m²
9 pokój 16.11 m²
10 łazienka 9.58 m²
11 pokój 15.15 m²



Poddasze



Rzut Poddasza 32.91 m²
1 korytarz 5.25 m²
2 pokój 8.75 m²
3 garderoba 2.20 m²
4 pokój 11.16 m²
5 garderoba 2.64 m²
6 łazienka 2.91 m²
7 strych* 0.00 m²



Informacje

Liczba pokoi:	5	Typ zabudowy:	z poddaszem
Pow. dachu:	302,02 m²	Pow. zabudowy:	183,62 m²
		Pow. użytkowa:	143,94 m²
		Kubatura:	534,99 m³
		Kąt nachylenia dachu:	30,00°
		Min. szerokość działki:	24,28 m
		Min. długość działki:	26,84 m
		Wysokość budynku:	6,86 m

Cena projektu na dzień 10.03.2021: **2 829,00 zł**



Pokaż projekt w internecie

DD Mitra I CE - Dom Z UŻYTKOWYM PODDASZEM, niepodpiwniczony z garażem jedno stanowiskowym. Dom o prostej, tradycyjnej bryle dla 4-5 osobowej rodziny. Funkcjonalnie oddzielona część dzienna od nocnej. W parterze zaprojektowano część ogólną, dzienną - duży salon, oddzielną kuchnię oraz prywatną - dwa pokoje i łazienkę.