



Projekt **DD Miłka I CE (DOM US2-05)**



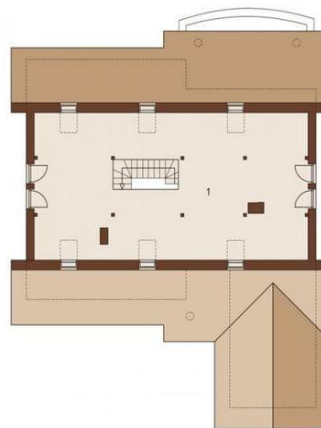
Parter



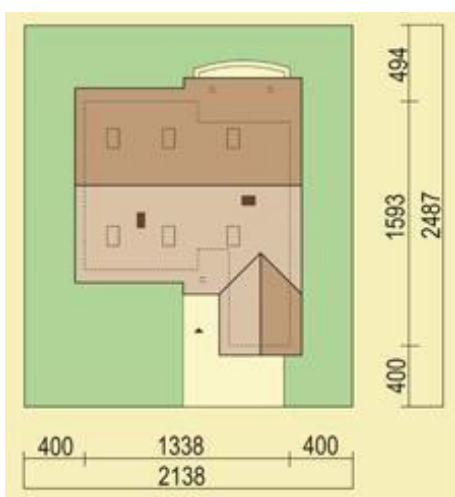
Poddasze



Rzut Parteru 120.21 m²
1 wiatrołap 3.63 m²
2 hall 9.42 m²
3 kuchnia 9.01 m²
4 salon 28.95 m²
5 pokój 11.42 m²
6 sypialnia 12.23 m²
7 łazienka 5.33 m²
8 pokój 11.01 m²
9 pom. gospodarcze 8.37 m²
10 w.c. 1.35 m²
11 garaż* 19.49 m²



Rzut Poddasza 51.08 m²
1 poddasze* 51.08 m²



Informacje

Liczba pokoi:	4	Typ zabudowy:	parterowy
Pow. dachu:	253,56 m²	Pow. zabudowy:	164,82 m²
		Pow. użytkowa:	100,54 m²
		Kubatura:	530,01 m³
		Kąt nachylenia dachu:	30,00°
		Min. szerokość działki:	21,38 m
		Min. długość działki:	24,87 m
		Wysokość budynku:	6,93 m

Cena projektu na dzień 10.03.2021: **2 706,00 zł**



Pokaż projekt w internecie

DD Miłka I CE - Dom Z PODASZEM DO ADAPTACJI, z garażem na jeden samochód, przeznaczony dla 4 osobowej rodziny. Wnętrze domu zostało wyraźnie podzielone na dwie strefy: dzienną - salon z kominkiem, jadalnia, kuchnia, którą można otworzyć na salon i nocną z 3 sypialniami i wspólną łazienką.