



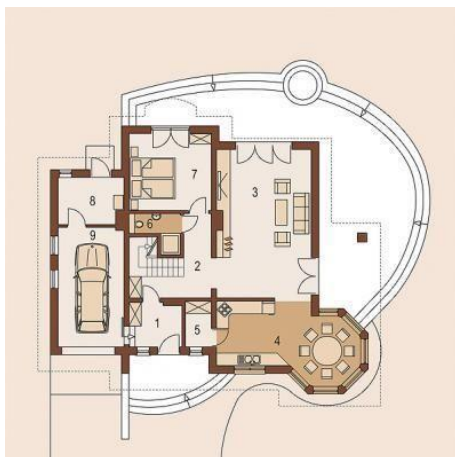
Projekt **DD Kaena I CE (DOM US1-79)**



Parter



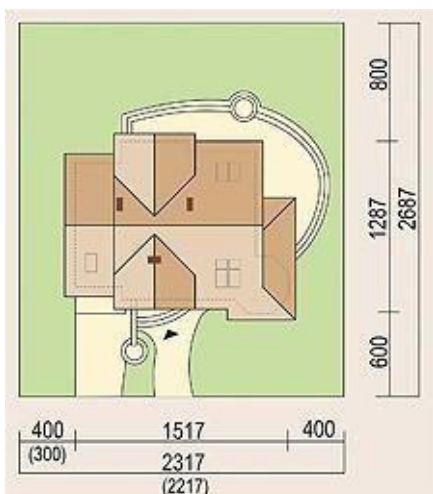
Poddasze



Rzut Parteru 113.03 m<sup>2</sup>  
1 wiatrolap 4.54 m<sup>2</sup>  
2 hall 8.29 m<sup>2</sup>  
3 salon 31.62 m<sup>2</sup>  
4 kuchnia z jadalnią 20.13 m<sup>2</sup>  
5 spiżarnia 2.37 m<sup>2</sup>  
6 pokój 3.51 m<sup>2</sup>  
6 łazienka 3.51 m<sup>2</sup>  
7 pokój 15.13 m<sup>2</sup>  
8 pom. gospodarcze 6.42 m<sup>2</sup>  
9 garaż\* 17.51 m<sup>2</sup>



Rzut poddasza 77.11 m<sup>2</sup>  
1 hall 8.21 m<sup>2</sup>  
2 pokój 19.66 m<sup>2</sup>  
3 pokój 13.81 m<sup>2</sup>  
4 pokój 12.24 m<sup>2</sup>  
5 łazienka 4.65 m<sup>2</sup>  
6 łazienka 5.41 m<sup>2</sup>  
7 strych\* 13.13 m<sup>2</sup>



**Informacje**

Liczba pokoi:	<b>5</b>	Typ zabudowy:	<b>z poddaszem</b>
Pow. dachu:	<b>263,37 m<sup>2</sup></b>	Pow. zabudowy:	<b>143,45 m<sup>2</sup></b>
		Pow. użytkowa:	<b>155,99 m<sup>2</sup></b>
		Kubatura:	<b>555,68 m<sup>3</sup></b>
		Kąt nachylenia dachu:	<b>37,00°</b>
		Min. szerokość działki:	<b>23,17 m</b>
		Min. długość działki:	<b>26,87 m</b>
		Wysokość budynku:	<b>8,32 m</b>

Cena projektu na dzień 06.07.2021: **2 583,00 zł**

**Pokaż projekt w internecie**

DD Kaena I CE - Dom Z UŻYTKOWYM PODDASZEM, przeznaczony dla 4-5 osobowej rodziny. Parter stanowi ogólnodostępną przestrzeń składającą się z dużego salonu z kominkiem, połączonego z jadalnią oraz kuchnię z widokiem na strefę wejściową z dodatkowym pokojem.