



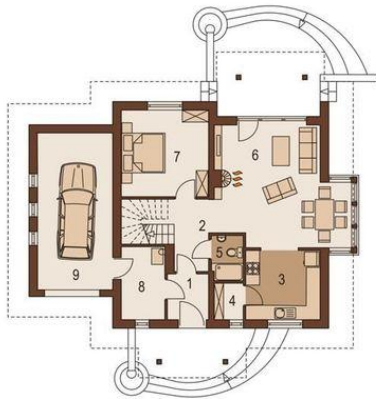
Projekt **DD Foton I CE (DOM US1-60)**



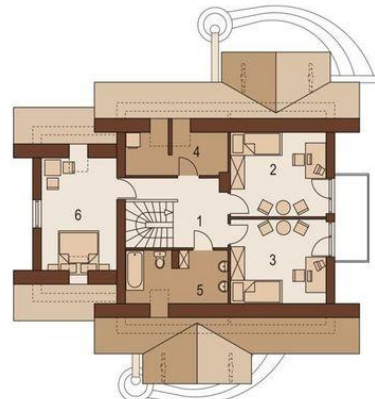
Parter



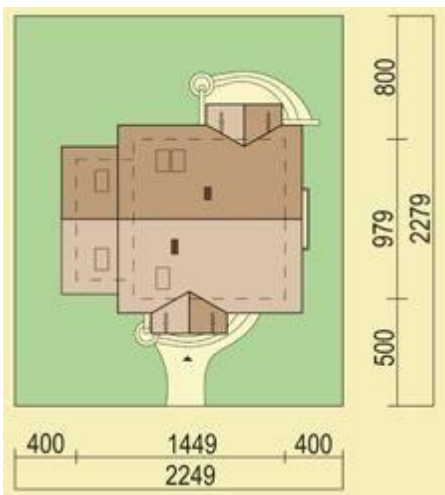
Poddasze



Rzut Parteru 91.65 m²
1 wiatrołap 3.43 m²
2 hall 5.00 m²
3 kuchnia 9.55 m²
4 spiżarnia 1.73 m²
5 łazienka 2.48 m²
6 salon z jadalnią 26.82 m²
7 pokój gościnny 13.95 m²
8 pom. gospodarcze 5.65 m²
9 garaż* 23.04 m²



Rzut Poddasza 57.21 m²
1 korytarz 7.55 m²
2 pokój 12.94 m²
3 pokój 12.97 m²
4 pralnia ze strychem* 5.12 m²
5 łazienka 6.46 m²
6 pokój 12.17 m²



Informacje

Liczba pokoi:	5	Typ zabudowy:	z poddaszem
Pow. dachu:	242,55 m²	Pow. zabudowy:	120,48 m²
		Pow. użytkowa:	120,70 m²
		Kubatura:	445,27 m³
		Kąt nachylenia dachu:	43,50°
		Min. szerokość działki:	22,49 m
		Min. długość działki:	22,79 m
		Wysokość budynku:	8,76 m

Cena projektu na dzień 10.03.2021: **2 706,00 zł**



Pokaż projekt w internecie

DD Foton I CE - Dom z UŻYTKOWYM PODDASZEM, niepodpiwniczony z garażem jednostanowiskowym, przeznaczony dla 4-5 osobowej rodziny. Parter stanowi ogólnodostępną przestrzeń składającą się z dużego salonu połączonego z jadalnią i kuchnią z widokiem na strefę wejściową.