



Projekt **DD Cefeusz IIa CE (DOM US1-45)**



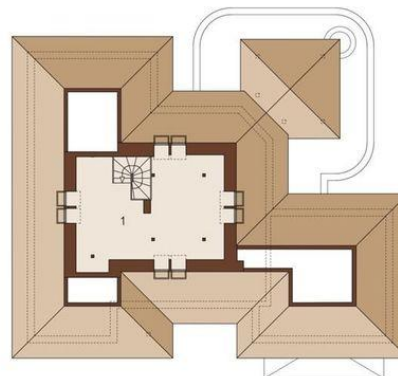
Parter



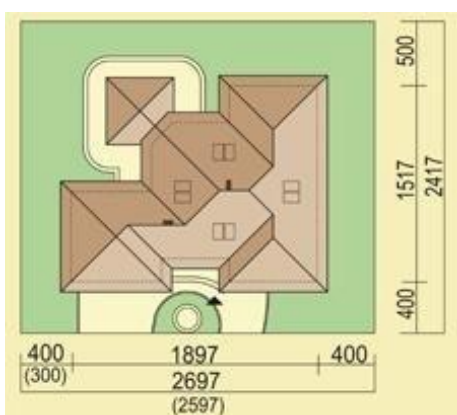
Rzut Parteru 162.29 m²
1 wiatrolap 5.46 m²
2 hall 6.86 m²
3 kuchnia 8.73 m²
4 pom.gospodarcze 3.59 m²
5 salon z jadalnią 41.42 m²
6 komunikacja 6.16 m²
7 pokój 14.13 m²
8 łazienka 3.12 m²
9 łazienka 6.73 m²
10 pokój 14.25 m²
11 pokój 14.25 m²
12 w.c. 1.51 m²
13 garaż 36.08 m²



Poddasze



Rzut Poddasza 28.68 m²
1 poddasze użytkowe 28.68 m²



Informacje

Liczba pokoi:	4	Typ zabudowy:	z poddaszem
Pow. dachu:	356,00 m²	Pow. zabudowy:	206,58 m²
		Pow. użytkowa:	158,01 m²
		Kubatura:	573,63 m³
		Kąt nachylenia dachu:	35,00°
		Min. szerokość działki:	26,97 m
		Min. długość działki:	24,17 m
		Wysokość budynku:	7,43 m

Cena projektu na dzień 10.03.2021: **3 075,00 zł**



Pokaż projekt w internecie

DD Cefeusz IIa CE - Dom Z UŻYTKOWYM PODDASZEM, niepodpiwniczony dla 4-5 osobowej rodziny, z garażem dwustanowiskowym.