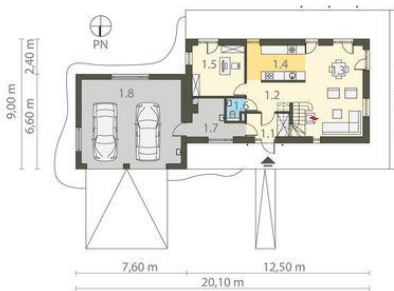




Projekt **DCE ZIELEŃ I WODA CE (DOM TK1-81)**

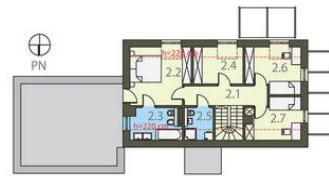


Parter



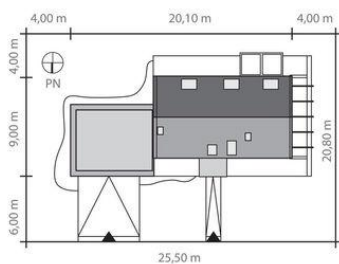
Powierzchnia parteru:

1. wiatrołap - 3,93m²
2. komunikacja - 7,59m²
3. pokój dzienny/jadalnia - 24,65m²
4. kuchnia - 9,60m²
5. gabinet - 12,53m²
6. toaleta - 1,73m²
7. pom. techniczne - 6,92m²
8. garaż - 39,47m²



Powierzchnia piętra:

1. komunikacja - 11,63m²
2. sypialnia - 14,27m²
3. łazienka - 5,94m²
4. pom. gospodarcze - 7,32m²
5. łazienka - 3,61m²
6. sypialnia - 9,79m²
7. sypialnia - 8,31m²



Informacje

Liczba pokoi:	5	Typ zabudowy:	piętrowy
Pow. dachu:	146,25 m²	Pow. zabudowy:	141,75 m²
		Pow. użytkowa:	121,00 m²
		Kubatura:	583,56 m³
		Kąt nachylenia dachu:	30,00°
		Min. szerokość działki:	28,00 m
		Min. długość działki:	19,00 m
		Wysokość budynku:	7,73 m

Cena projektu na dzień 12.03.2021: **3 750,00 zł**



Pokaż projekt w internecie

DCE ZIELEŃ I WODA CE - DCE ZIELEŃ I WODA CE to propozycja projektu, który jest połączeniem klasycznej bryły z nowoczesnym wykończeniem elewacji. Parterowa strefa dzienna w projekcie DCE ZIELEŃ I WODA CE to przede wszystkim przestronny salon połączony z jadalnią oraz otwartą kuchnią.