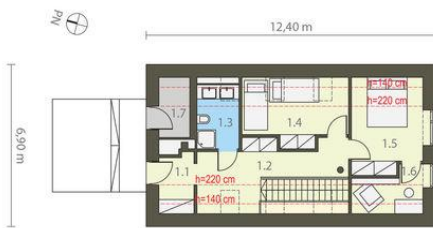




Projekt **DCE W KRAJOBRAZIE CE (DOM TK1-68)**



Parter

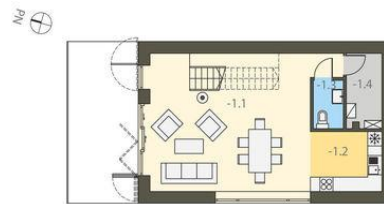


Powierzchnia parteru:

1. wiatrołap - 2,67m²
2. komunikacja - 9,50m²
3. łazienka - 4,00m²
4. pokój - 8,18m²
5. sypialnia - 9,45m²
6. gabinet - 2,67m²
7. pom. gospodarcze - 2,28m²

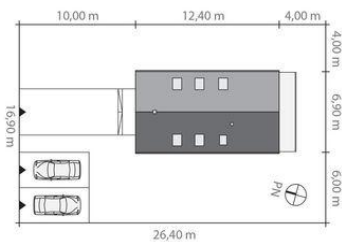


Piwnica



Powierzchnia piwnicy:

1. pokój dzienny z jadalnią - 40,27m²
2. kuchnia - 7,53m²
3. toaleta - 2,56m²
4. pom. techniczne - 4,71m²



Informacje

Liczba pokoi:	4	Typ zabudowy:	z poddaszem
Pow. dachu:	119,23 m²	Pow. zabudowy:	84,41 m²
		Pow. użytkowa:	89,00 m²
		Kubatura:	476,94 m³
		Kąt nachylenia dachu:	45,00°
		Min. szerokość działki:	16,80 m
		Min. długość działki:	26,30 m
		Wysokość budynku:	7,40 m

Cena projektu na dzień 12.03.2021: **3 800,00 zł**



Pokaż projekt w internecie

DCE W KRAJOBRAZIE CE - DCE W KRAJOBRAZIE CE to projekt domu dwukondygnacyjnego w zabudowie wpasowującej się w klimat sudecki. Główną zaletą domu jest jego nieskomplikowana i prosta w realizacji bryła. Projekt powstał z myślą o inwestorach posiadających działki w terenach górskich.