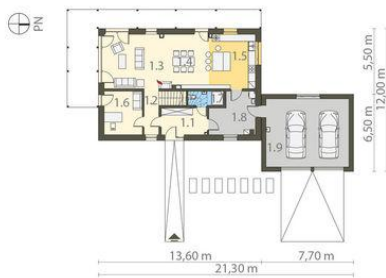




Projekt **DCE ORKISZ CE (DOM TK1-30)**



Parter



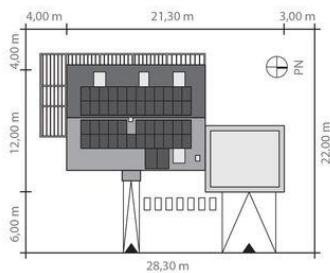
Powierzchnia parteru:

1. wiatrołap - 8,57m²
2. komunikacja - 4,76m²
3. pokój dzienny - 21,99m²
4. jadalnia - 17,58m²
5. kuchnia - 17,68m²
6. gabinet - 11,69m²
7. łazienka - 3,55m²
8. pom. techniczne - 12,23m²
9. garaż - 39,71m²



Powierzchnia piętra:

1. komunikacja - 20,09m²
2. sypialnia - 17,33m²
3. garderoba - 13,11m²
4. łazienka - 9,72m²
5. pokój - 15,79m²
6. pokój - 12,13m²
7. łazienka - 6,64m²



Informacje

| | | | |
|---------------|-----------------------------|-------------------------|-----------------------------|
| Liczba pokoi: | 5 | Typ zabudowy: | piętrowy |
| Pow. dachu: | 208,76 m² | Pow. zabudowy: | 176,89 m² |
| | | Pow. użytkowa: | 180,00 m² |
| | | Kubatura: | 899,16 m³ |
| | | Kąt nachylenia dachu: | 30,00° |
| | | Min. szerokość działki: | 28,30 m |
| | | Min. długość działki: | 22,00 m |
| | | Wysokość budynku: | 8,20 m |

Cena projektu na dzień 12.03.2021: **4 150,00 zł**

Pokaż projekt w internecie

DCE ORKISZ CE - DCE ORKISZ CE jest to budynek o prostej i tradycyjnej bryle wzbogacony o drewnianą elewację, która nadaje mu rustykalnego charakteru. Projekt charakteryzuje się również otwartym rozplanowaniem parteru oraz indywidualnymi pokojami na piętrze.