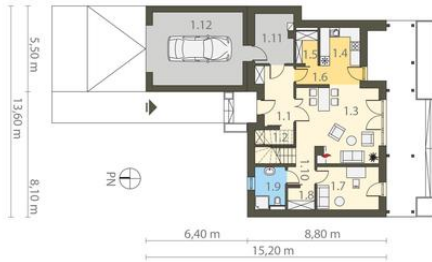




Projekt **DCE EL-KA CE (DOM TK1-10)**



Parter



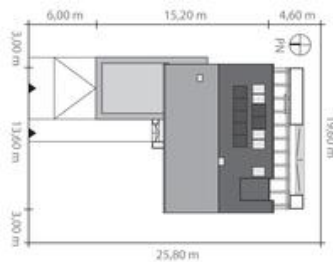
Powierzchnia parteru:

1. wiatrołap - 7,98m<sub>2</sub>
2. garderoba - 2,39m<sub>2</sub>
3. salon/jadalnia - 25,47m<sub>2</sub>
4. kuchnia - 9,25m<sub>2</sub>
5. spiżarnia - 2,88m<sub>2</sub>
6. komunikacja - 1,84m<sub>2</sub>
7. gabinet - 10,86m<sub>2</sub>
8. garderoba - 2,44m<sub>2</sub>
9. łazienka - 5,05m<sub>2</sub>
10. komunikacja - 2,08m<sub>2</sub>
11. pom. techniczne - 7,74m<sub>2</sub>
12. garaż - 27,14m<sub>2</sub>



Powierzchnia piętra:

1. komunikacja - 7,85m<sub>2</sub>
2. pokój - 10,26m<sub>2</sub>
3. pokój - 10,81m<sub>2</sub>
4. sypialnia - 12,96m<sub>2</sub>
5. łazienka - 4,74m<sub>2</sub>
6. garderoba - 2,86m<sub>2</sub>
7. łazienka - 7,31m<sub>2</sub>



**Informacje**

Liczba pokoi:	<b>5</b>	Typ zabudowy:	<b>z poddaszem</b>
Pow. dachu:	<b>222,45 m<sup>2</sup></b>	Pow. zabudowy:	<b>144,79 m<sup>2</sup></b>
		Pow. użytkowa:	<b>130,00 m<sup>2</sup></b>
		Kubatura:	<b>737,91 m<sup>3</sup></b>
		Kąt nachylenia dachu:	<b>45,00°</b>
		Min. szerokość działki:	<b>25,80 m</b>
		Min. długość działki:	<b>19,60 m</b>
		Wysokość budynku:	<b>9,00 m</b>

Cena projektu na dzień 15.11.2018: **3 750,00 zł**

**Pokaż projekt w internecie**

DCE EL-KA CE - DCE EL-KA CE to projekt domu przeznaczonego dla rodziny 4-5 osobowej. Prosta konstrukcja oraz niewielka powierzchnia użytkowa gwarantują niskie koszty realizacji projektu oraz niskie koszty codziennego użytkowania.