



Projekt **DA Hektor CE (DOM DS1-02)**



Pow. użytkowa:

Garaż:

Pom.gosp.:

1. Wiatrołap:

2. Hall:

3. WC:

4. Spiżarnia:

5. Kuchnia:

6. Jadalnia:

7. Salon.:

8. Pom.gosp.:

9. Garaż:

65.44 m₂

20.49 m₂

6.05 m₂

5.24 m₂

7.53 m₂

1.81 m₂

1.81 m₂

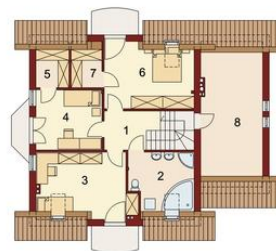
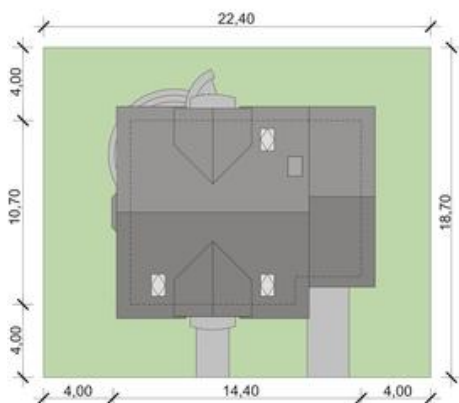
9.32 m₂

13.23 m₂

26.50 m₂

6.05 m₂

20.49 m₂



Pow. użytkowa:

Strych:

1. Hall:

2. Łazienka:

3. Pokój:

4. Pokój:

5. Garderoba:

6. Pokój:

7. Garderoba:

8. Strych:

(76.44) 60.1 **Informacje**

Wysokość budynku: **8,77 m**

Wysokość parteru: **2,68 m**

Liczba pokoi: **4**

Pow. dachu: **237,00 m²**

(27.19) 16.65 m **z poddaszem**

Typ zabudowy: **270,71 m²**

Pow. całkowita: **136,29 m²**

Pow. użytkowa: **126,56 m²**

Kubatura: **496,00 m³**

Kąt nachylenia dachu: **40,00°**

Min. szerokość działki: **22,40 m**

Min. długość działki: **18,70 m**

Cena projektu na dzień 16.11.2018:

(4.58) 2.14 m **2 540,00 zł**

(18.34) 14.21 m



Pokaż projekt w internecie

(27.19) 16.65 m

DA Hektor CE - Hektor, to ekonomiczny dom dla 4 osobowej rodziny zaprojektowany na planie prostokąta wzbogaconego o przeszklony wykusz, wcięcie tarasu oraz praktyczny podcień. Stanowiąca jednorodną przestrzeń część dzienna na parterze mieści salon z kominkiem, umiejscowioną w wykuszu jadalnię i kuchnię z barkiem.

Działamy na rynku od 15 lat. Zaufało nam już kilkadziesiąt tysięcy osób.

w nawiasach podane wartości
dom.pl ze