



Projekt **DA Domena 127 B CE (DOM DS5-77)**



Pow. użytkowa:

Garaż:

Kotłownia:

Å

1. Wiatrołap:

2. Hall:

3. Kuchnia:

4. Spizarnia:

5. Salon z jadalnią:

6. Korytarz:

7. WC:

8. Å Garderoba:

9. Łazienka:

10. Pralnia:

11. Łazienka:

12. PokÅłj:

13. Garderoba:

14. PokÅłj:

15. PokÅłj:

16. Gabinet:

17. Kotłownia:

18. Garaż:

152,20 mÅ

35,15 mÅ

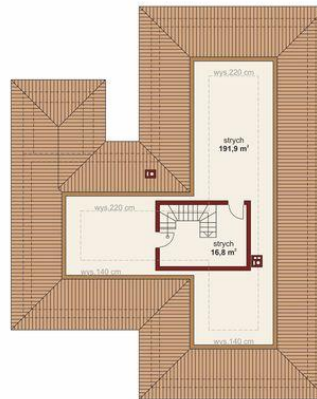
6,11 mÅ

Å

5,63 mÅ

8,10 mÅ

12,04 m²
2,83 m²
40,44 m²
13,94 m²
1,97 m²
1,82 m²
8,17 m²
2,83 m²
4,50 m²
12,15 m²
3,37 m²
12,15 m²
12,15 m²
10,10 m²
6,11 m²
35,15 m²



DO ADAPTACJI

Å

Strych 1:

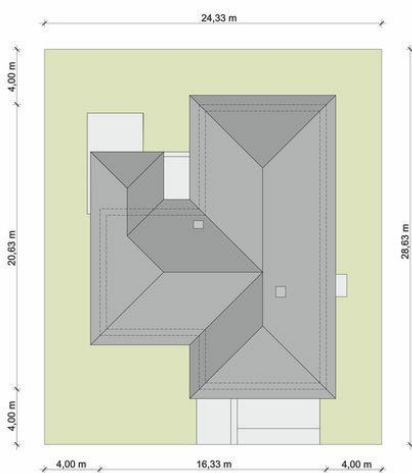
Strych 2:

Å

Å

11,16 m² Å (11,16 m²)

69,43 m² Å (191,86 m²)



Informacje

Pow. zabudowy:	268,85 m ²
Pow. użytkowa:	152,20 m ²
Kubatura:	542,78 m ³
Kąt nachylenia dachu:	35,00°
Min. szerokość działki:	24,33 m
Min. długość działki:	28,63 m
Pow. dachu:	396,34 m ²

Cena projektu na dzień 04.03.2021: **3 330,00 zł**



Pokaż projekt w internecie

DA Domena 127 B CE - DOMENA 127 B, to dom dla czteroosobowej rodziny. Przedsiónek z miejscem na szafę otwiera się na strefę dzienną, składającą się z przestronnego salonu połączonego z jadalnią oraz kuchnią ze spiżarnią.

Działamy na rynku od 15 lat. Zaufało nam już kilkadziesiąt tysięcy osób.

dom.pl