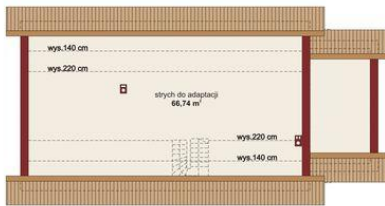




Projekt DA 107 A CE (DOM DS4-82)



DO ADAPTACJI

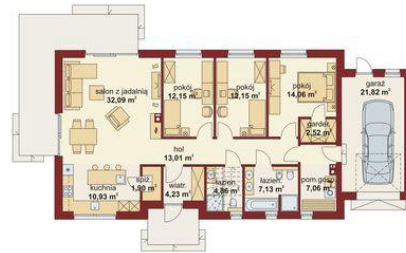
Å

Pow. użytkowa:

Å

Å

66,74 mÅ, Å (80,15 mÅ,)



Pow. użytkowa:

Pom.gosp.:

Garaż:

Å

1. Wiatrołap:
2. Hall:
3. Kuchnia:
4. Spizarnia:
5. Salon z jadalnią:
6. PokÅtj:
7. PokÅtj:
8. PokÅtj:
9. Garderoba:
10. Łazienka:
11. Å Łazienka:
12. Pom.gosp.:
13. Garaż:

112,64 mÅ,

7,06 mÅ,

21,82 mÅ,

Å

4,23 mÅ,

10,62 mÅ,

10,93 mÅ,

1,90 mÅ,

32,09 mÅ,

12,15 mÅ,

12,15 m²

14,06 m²

2,52 m²

7,13 m²

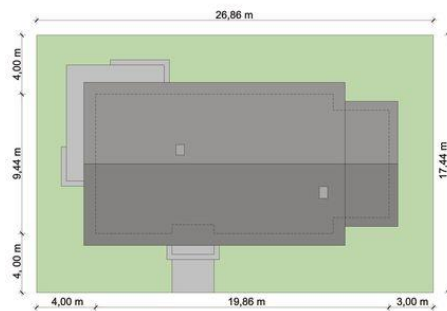
4,86 m²

7,06 m²

21,82 m²

Å

Å



Informacje

| | |
|-------------------------|-----------------------|
| Pow. zabudowy: | 179,70 m ² |
| Pow. użytkowa: | 112,64 m ² |
| Kubatura: | 413,02 m ³ |
| Kąt nachylenia dachu: | 35,00° |
| Min. szerokość działki: | 26,86 m |
| Min. długość działki: | 17,44 m |
| Wysokość budynku: | 7,48 m |
| Pow. dachu: | 283,34 m ² |

Cena projektu na dzień 11.09.2020: **3 250,00 zł**



Pokaż projekt w internecie

DA 107 A CE - Klasyczna bryła DOMENY 107 A została stworzona z myślą o 4-5-osobowej rodzinie. Przedśionek z miejscem na szafę prowadzi do strefy dziennej oraz części gospodarczej.

Działamy na rynku od 15 lat. Zaufało nam już kilkadziesiąt tysięcy osób.

dom.pl