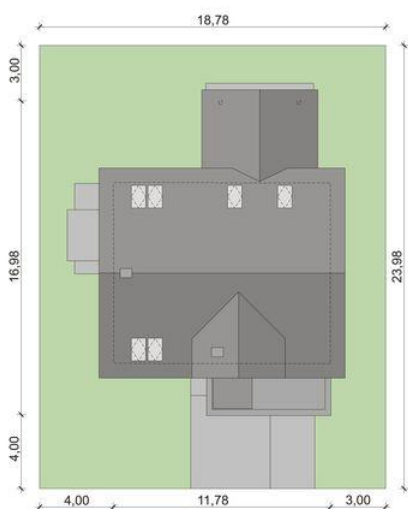
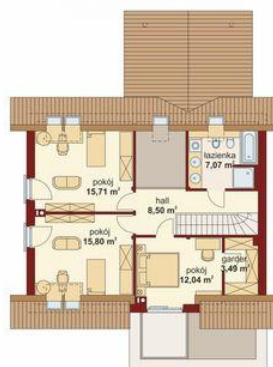




Projekt **DA Bernard CE (DOM DS4-01)**



Informacje

Pow. dachu:	237,89 m²	Typ zabudowy:	z poddaszem
		Pow. zabudowy:	153,84 m²
		Pow. użytkowa:	137,55 m²
		Kubatura:	507,14 m³
		Kąt nachylenia dachu:	40,00°
		Min. szerokość działki:	18,78 m
		Min. długość działki:	23,98 m
		Wysokość budynku:	8,57 m

Cena projektu na dzień 10.03.2021: **3 700,00 zł**



Pokaż projekt w internecie

DA Bernard CE - Projekt zgodny z wymaganiami WT2017.BERNARD to dom parterowy z poddaszem użytkowym, zaprojektowany dla 4-5-osobowej rodziny.