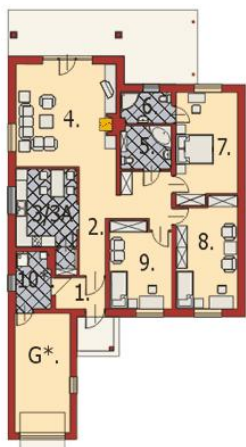




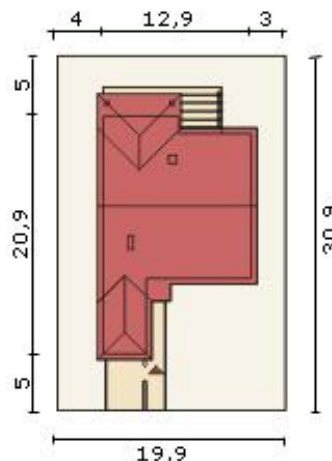
Projekt **D5 Szarotka A z garażem CE (DOM PN1-53)**



Parter



- PARTER (wersja A):**
1. wiatrołap 4,6 m²
 2. komunikacja 15,1 m²
 3. kuchnia z jadalnią 14,1 m²
 - 3/3A. spiżarka 1,7 m²
 4. pokój dzienny 33,5 m²
 5. łazienka 6,5 m²
 6. łazienka 4,6 m²
 7. sypialnia 19,6 m²
 8. sypialnia 19,6 m²
 9. sypialnia 15,3 m²
 10. C.O.-p.gosp. 5,8* m²
 - G* - garaż 19,5 m²



Informacje

Liczba pokoi:	4	Typ zabudowy:	parterowy
Pow. dachu:	280,00 m²	Pow. zabudowy:	199,20 m²
		Pow. użytkowa:	134,50 m²
		Kubatura:	460,00 m³
		Kąt nachylenia dachu:	22,00°
		Min. szerokość działki:	19,90 m
		Min. długość działki:	23,20 m
		Wysokość budynku:	6,40 m

Cena projektu na dzień 16.11.2018: **2 000,00 zł**

 **Pokaż projekt w internecie**

D5 Szarotka A z garażem CE - Parterowy, niepodpiwniczony dom jednorodzinny z garażem lub bez, przeznaczony dla 4-5-osobowej rodziny. Układ funkcjonalny domku dzieli go na dwie strefy użytkowania: ogólnego (pokój dzienny, kuchnia z jadalnią, pomieszczenia gospodarcze) oraz indywidualnego (sypialnie, łazienki).