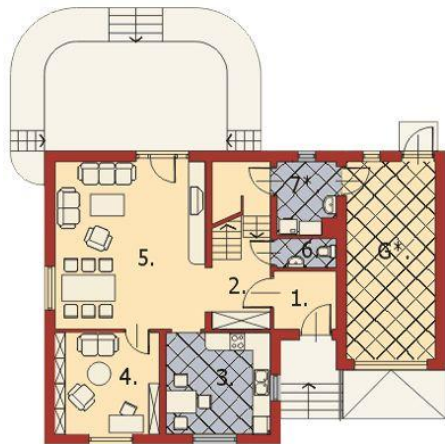




Projekt **D5 Strumyk z garażem CE (DOM PN1-79)**



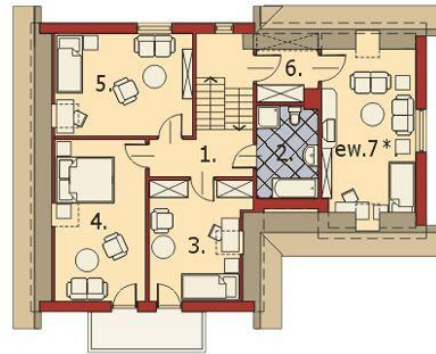
Parter



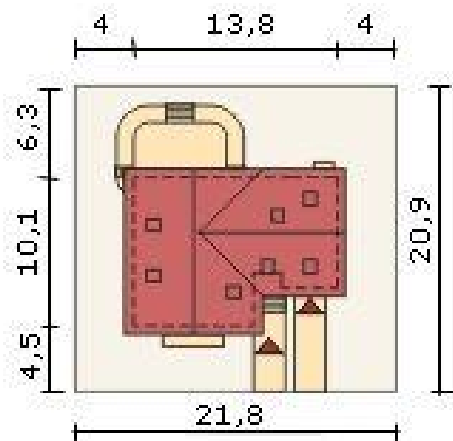
- Parter:
1. wiatrołap 4,0 m²
 2. hall 8,2 m²
 3. kuchnia 12,5 m²
 4. pokój / gabinet 12,5 m²
 5. pokój dzienny 29,7 m²
 6. wc 2,0 m²
 - 7* pom.gospodarcze / C.O. 5,1 m²
 - G* ewent. garaż 20,8



Poddasze



- Poddasze:
1. przedpokój 5,8 m²
 2. łazienka 5,6 m²
 3. pokój 9,9 m²
 4. pokój 13,2 m²
 5. pokój 13,8 m²
 6. garderoba 3,9 m²
 - 7* ewent. pokój/taras 20,2 m²
- Pomieszczenia oznaczone symbolem * - nie są wliczane do powierzchni użytkowej budynku



Informacje

Liczba pokoi:	6	Typ zabudowy:	z poddaszem
Pow. dachu:	175,00 m²	Pow. zabudowy:	122,50 m²
		Pow. użytkowa:	117,20 m²
		Kubatura:	427,00 m³
		Kąt nachylenia dachu:	45,00°
		Min. szerokość działki:	18,40 m
		Min. długość działki:	20,90 m
		Wysokość budynku:	8,80 m

Cena projektu na dzień 11.03.2021: **1 900,00 zł**



Pokaż projekt w internecie

D5 Strumyk z garażem CE - Wygodny, przestronny, domek z użytkowym poddaszem. Na parterze duży, ustawny pokój dzienny (dopuszczalne zastosowanie kominka), kuchnia oraz gabinet. Praktyczny rozkład pomieszczeń umożliwia otwarcie gabinetu na pokój dzienny (likwidację ścianki działowej).