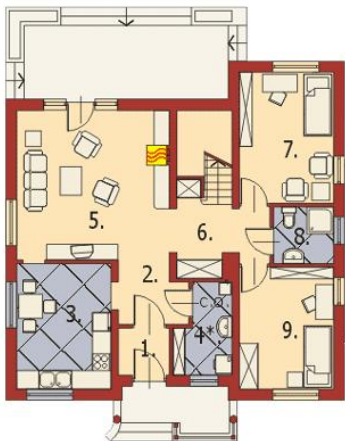




Projekt **D5 Storczyk bez garażu CE (DOM PN1-51)**



Parter

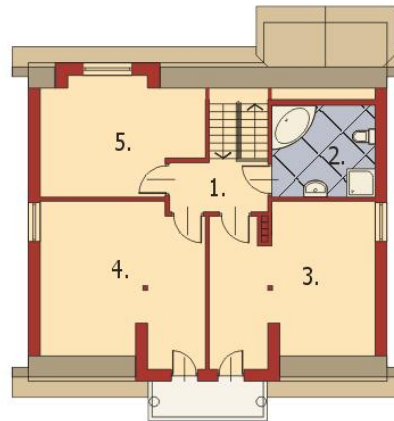


- RZUT PARTERU:**
- 1.wiatrołap - 2,5 m²
 - 2.hall - 4,4 m²
 - 3.kuchnia - 12,5 m²
 - 4.pom. gosp./C.O. - 4,8 m²
 - 5.pokój dzienny - 24,1 m²
 - 6.komunikacja - 6,8 m²
 - 7.pokój - 13,0 m²
 - 8.łazienka - 3,6 m²
 - 9.pokój - 12,12 m²

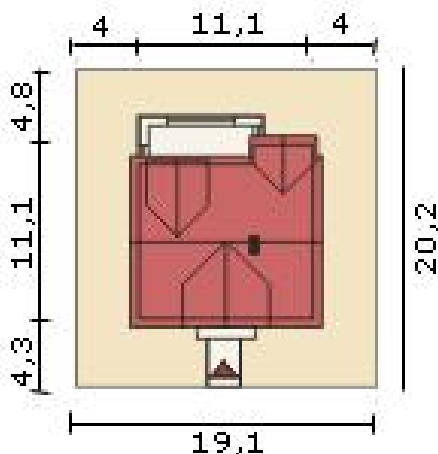
G*



Poddasze



- RZUT PODDASZA:**
- 1.komunikacja - 6 m²
 - 2.łazienka - 6,1 m²
 - 3.pokój - 18,2 m²
 - 4.pokój - 19 m²
 - 5.pokój - 12,7 m²



Informacje

Liczba pokoi:	6	Typ zabudowy:	z poddaszem
Pow. dachu:	208,00 m²	Pow. zabudowy:	132,00 m²
Szerokość budynku:	11,10 m	Pow. użytkowa:	140,90 m²
Długość budynku:	11,10 m	Kubatura:	464,00 m³
		Kąt nachylenia dachu:	35,00°
		Min. szerokość działki:	19,10 m
		Min. długość działki:	20,20 m
		Wysokość budynku:	7,70 m

Cena projektu na dzień 16.11.2018: **1 900,00 zł**



Pokaż projekt w internecie

D5 Storczyk bez garażu CE - Wolnostojący, niepodpiwniczony domek jednorodzinny z poddaszem użytkowym, przeznaczony dla 4-6 osobowej rodziny. Proponowany rozkład pomieszczeń umożliwia podzielenie inwestycji budowy na 2 etapy (parter-I etap, poddasze -II etap).