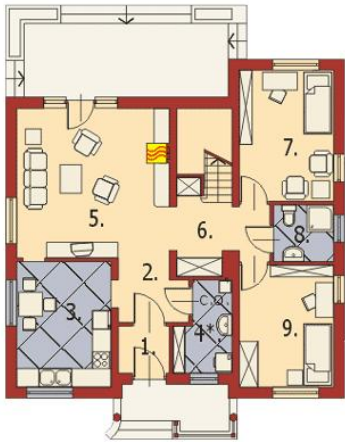




Projekt **D5 Storczyk B CE (DOM PN1-56)**

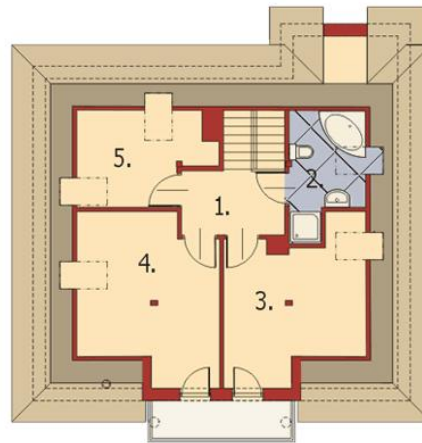


Parter

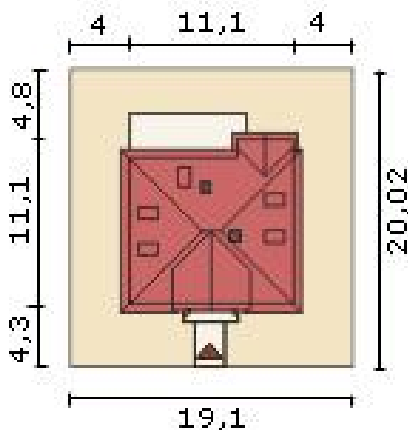


- Parter:
- 1.wiatrołap - 2,5 m2
 - 2.hall - 4,4 m2
 - 3.kuchnia - 12,5 m2
 - 4*.pom. gosp./C.O. - 4,8 m2
 - 5.pokój dzienny - 24,1 m2
 - 6.komunikacja - 6,8 m2
 - 7.pokój - 13,03 m2
 - 8.łazienka - 3,6 m2
 - 9.pokój - 12,5 m2
 - 10*.garaż - 17,9 m2

Poddasze



- Poddasze:
wersja z dachem kopertowym
1. komunikacja 6,0 m2
 2. łazienka 3,5 m2
 3. sypialnia 11,3 m2
 4. sypialnia 12,7 m2
 5. sypialnia 4,7 m2



Informacje

| | | | |
|---------------|------------------|-------------------------|--------------------|
| Liczba pokoi: | 6 | Typ zabudowy: | z poddaszem |
| Pow. dachu: | 180,00 m2 | Pow. zabudowy: | 111,10 m2 |
| | | Pow. użytkowa: | 117,70 m2 |
| | | Kubatura: | 322,00 m3 |
| | | Kąt nachylenia dachu: | 35,00° |
| | | Min. szerokość działki: | 19,10 m |
| | | Min. długość działki: | 20,20 m |
| | | Wysokość budynku: | 7,70 m |

Cena projektu na dzień 16.11.2018: **1 800,00 zł**



Pokaż projekt w internecie

D5 Storczyk B CE - Wolnostojący domek jednorodzinny z poddaszem użytkowym, dla 4-6 osób. Proponowany rozkład pomieszczeń umożliwia podzielenie inwestycji budowy na 2 etapy (parter-I etap, poddasze -II etap)..