



Projekt **D5 Poranek z garażem CE (DOM PN1-43)**



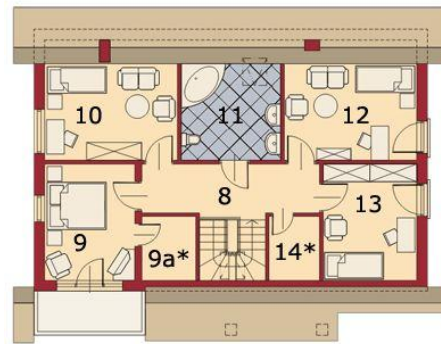
Parter



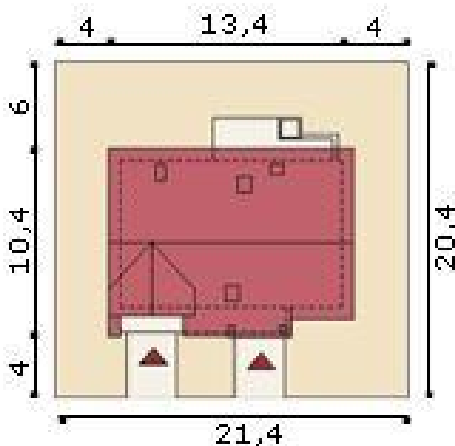
- Parter:
1. wiatrołap - 2,6 m²
 2. hall - 13 m²
 3. łazienka - 3,8 m²
 4. kuchnia - 11,5 m²
 - 5*. pom. gosp/kotłownia - 6,8 m²
 6. salon + jadalnia - 29,2 m²
 7. pokój/gabinet - 9,4 m²
 - G*. garaż - 19,5 m²



Poddasze



- Poddasze:
8. korytarz - 10,8 m²
 9. pokój - 12 m²
 - 9a* - garderoba - 2,0 m²
 10. pokój - 11,0 m²
 11. łazienka - 8,3 m²
 12. pokój - 11,0 m²
 13. pokój - 9,2 m²
 - 14*. schowek/garderoba - 2,0 m²
- Pomieszczenia oznaczone symbolem * - nie są wliczane do powierzchni użytkowej budynku



Informacje

Liczba pokoi:	6	Typ zabudowy:	z poddaszem
Pow. dachu:	214,00 m²	Pow. zabudowy:	124,30 m²
		Pow. użytkowa:	131,90 m²
		Kubatura:	469,00 m³
		Kąt nachylenia dachu:	40,00°
		Min. szerokość działki:	21,40 m
		Min. długość działki:	20,40 m
		Wysokość budynku:	8,20 m

Cena projektu na dzień 11.03.2021: **2 000,00 zł**



Pokaż projekt w internecie

D5 Poranek z garażem CE - PROMOCJA CENOWA! Niewielki, niepodpiwniczony dom parterowy z poddaszem użytkowym. Zwarta bryła budynku, łącząca prostotę, atrakcyjność oraz funkcjonalny rozkład pomieszczeń, to niewątpliwe atuty Poranka.