



Projekt **D5 Mikołaj CE (DOM PN1-76)**



Parter

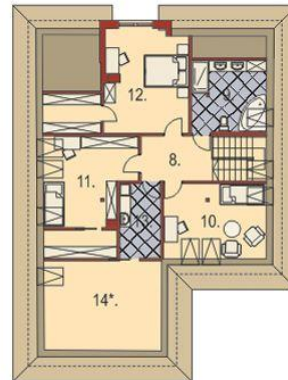


Poddasze



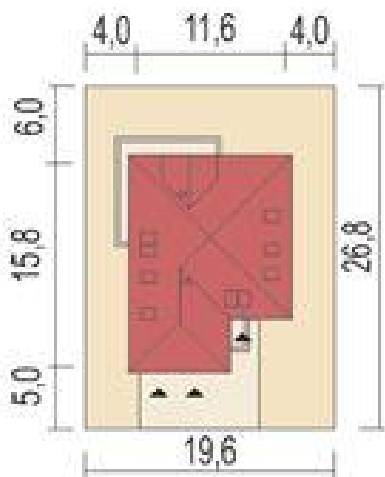
Parter:

1. Wiatrołap 4.31 m²
2. Hol 6.15 m²
3. Kuchnia z jadalnią 22.31 m²
4. Pokój dzienny 30.64 m²
5. Pokój 11.71 m²
6. Łazienka 4.17 m²
- 7*. pom.gospod./ C.O. 6.41 m²
- G* garaż 35.25 m²



Poddasze:

8. Hol 6.69 m²
 9. Łazienka 7.60 m² (12.38 m²)
 10. Pokój 8.18 m² (18.75 m²)
 11. Pokój+garderoba 14.06 m² (22.35 m²)
 12. Pokój+garderoba 19.44 m² (22.10 m²)
 13. Pralnia/pom.gosp 5.15 m² (4.71 m²)
 - 14*. Strych 9.15 m² (26.97 m²)
- pomieszczenia oznaczone symbolem *** nie są wliczane sumy powierzchni użytkowej budynku
- powierzchnie na poddaszu podane w nawiasach - pow.podłogi



Informacje

Pow. dachu:	257,00 m²	Typ zabudowy:	z poddaszem
		Pow. zabudowy:	163,00 m²
		Pow. użytkowa:	140,00 m²
		Kąt nachylenia dachu:	32,00°
		Min. szerokość działki:	19,60 m
		Min. długość działki:	26,80 m
		Wysokość budynku:	8,20 m
		Liczba pokoi:	5

Cena projektu na dzień 09.09.2020: **2 000,00 zł**



Pokaż projekt w internecie

D5 Mikołaj CE - Średniej wielkości przytulny domek parterowy ,niepodpiwniczony , z użytkowym poddaszem.