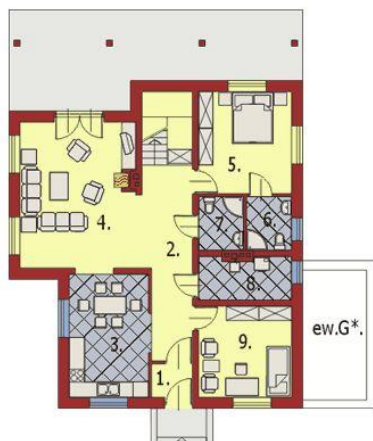




Projekt **D5 Łucja z garażem CE (DOM PN1-47)**



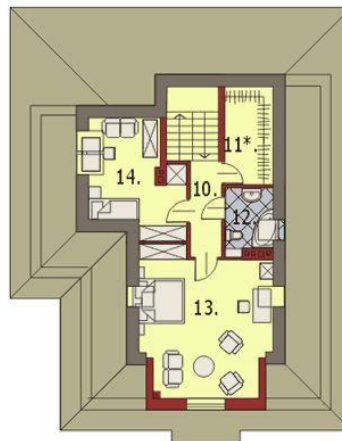
Parter



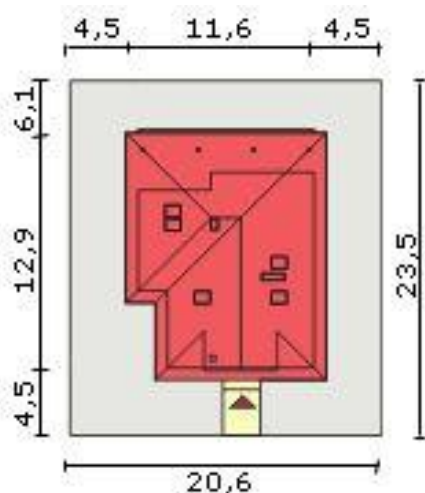
- parter
1. wiatrołap 2,1 m²
 2. komunikacja 19,8 m²
 3. kuchnia z jadalnią 15,2 m²
 4. salon 27,1 m²
 5. sypialnia 14,7 m²
 6. łazienka 3,7 m²
 7. łazienka 3,7 m²
 - 8* c.o./p.godp. 3,2 m²
 9. sypialnia/gabinet 10,0 m²
 - G* garaż 13,8 m²



Poddasze



- poddasze
10. komunikacja 9,7 m²
 11. schowek/garderoba 3,4 m²
 12. łazienka 2,8 m²
 13. sypialnia 21,0 m²
 14. sypialnia 10,0 m²
- Pomieszczenia oznaczone symbolem * - nie są wliczane do powierzchni użytkowej budynku



Informacje

Liczba pokoi:	5	Typ zabudowy:	z poddaszem
Pow. dachu:	267,00 m²	Pow. zabudowy:	134,20 m²
		Pow. użytkowa:	137,00 m²
		Kubatura:	596,00 m³
		Kąt nachylenia dachu:	35,00 °
		Min. szerokość działki:	20,60 m
		Min. długość działki:	23,50 m
		Wysokość budynku:	7,00 m

Cena projektu na dzień 10.09.2020: **1 900,00 zł**



Pokaż projekt w internecie

D5 Łucja z garażem CE - Dom parterowy z poddaszem użytkowym, niepodpiwniczony, przeznaczony dla 3,4 osobowej rodziny. Serce domu to salon przylegający do klatki schodowej, z jednej i kuchnio-jadalni z drugiej strony. Na życzenie klienta możliwe trwałe lub ruchome ("ruchoma ścianka") oddzielenie salonu od kuchnio-jadalni.