



Projekt **D5 Jaśmin z garażem CE (DOM PN1-83)**



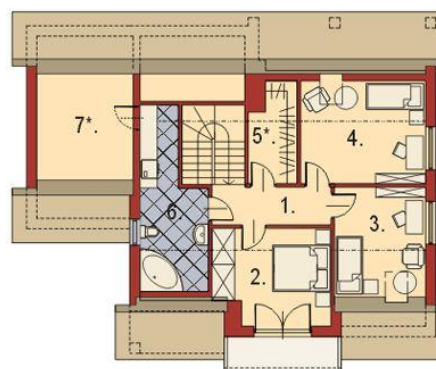
Parter



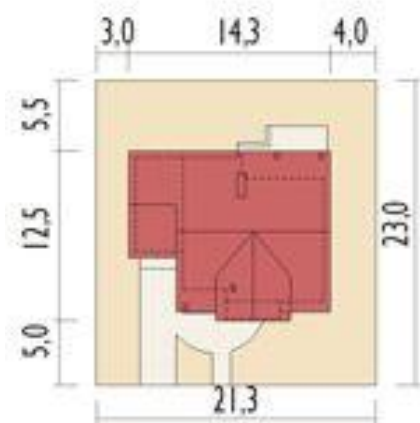
- PARTER:**
1. wiatrołap - 3,4 m²
 2. hall - 14,2 m²
 3. kuchnia - 14,5 m²
 4. jadalnia - 12,7 m²
 5. pok. dzienny- 27,3 m²
 - 6* pom. gosp/C.O. - 7,9 m²
 7. wc - 2,1 m²
 - G* garaż - 21,4 m²



Poddasze



- PODDASZE:**
1. przedpokój - 5,8 m²
 2. pokój - 12,7(13,3) m²
 3. pokój - 9,3(13,1)m²
 4. pokój - 12,6(15,6)m²
 5. garderoba - 4,1(5,5) m²
 - 6* łazienka +pralnią - 10,5(12,5) m²
 - 7* ewentualny strych - 7,2 m²
- pomieszczenia oznaczone symbolem *** nie są wliczane sumy powierzchni użytkowej budynku
- powierzchnie na poddaszu podane w nawiasach - pow.podłogi



Informacje

Liczba pokoi:	4	Typ zabudowy:	z poddaszem
Pow. dachu:	238,00 m²	Pow. zabudowy:	134,40 m²
		Pow. użytkowa:	129,80 m²
		Kubatura:	450,00 m³
		Kąt nachylenia dachu:	40,00 °
		Min. szerokość działki:	18,70 m
		Min. długość działki:	23,00 m
		Wysokość budynku:	8,40 m

Cena projektu na dzień 10.09.2020: **2 000,00 zł**



Pokaż projekt w internecie

D5 Jaśmin z garażem CE - Prosty, funkcjonalny domek z efektownym balkonem na elewacji frontowej.Parter to przestronne i ustawne wnętrze.Duża kuchnia oddzielona od jadalni ścianką działową lub też ladą.Obszerny i dobrze doświetlonym pokój dzienny z wyjściem na częściowo zadaszony taras.