



Projekt **D5 Grażka z garażem CE (DOM PN1-42)**



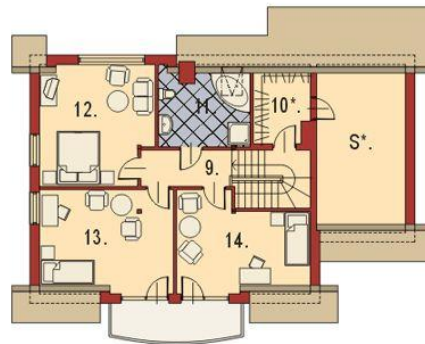
Parter



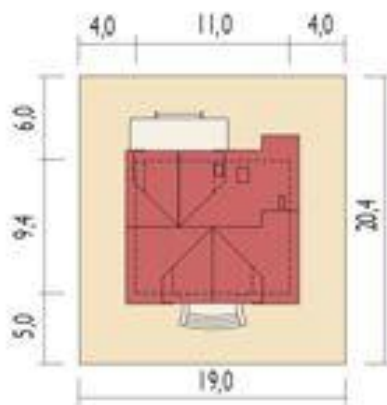
- Parter:
1. wiatrołap - 3,0 m<sup>2</sup>
  2. hall - 6,0 m<sup>2</sup>
  3. kuchnia - 9,5 m<sup>2</sup>
  4. pok. dzienny z jadalnią - 30,0 m<sup>2</sup>
  5. komunikacja - 7,5 m<sup>2</sup>
  6. łazienka - 4,4 m<sup>2</sup>
  7. pokój / gabinet - 12,8 m<sup>2</sup>
  - 8\* pom. gosp/C.O. - 6,3 m<sup>2</sup>
  - G\* garaż - 21,4 m<sup>2</sup>



Poddasze



- Poddasze:
9. przedpokój - 5,7 m<sup>2</sup>
  - 10\* garderoba - 6,2 m<sup>2</sup>
  11. łazienka - 9,3(13,1) m<sup>2</sup>
  12. pokój - 18,4(19,2) m<sup>2</sup>
  13. pokój - 16,6(20,0) m<sup>2</sup>
  14. pokój - 14,2(17,5) m<sup>2</sup>
  - S\* ewentualny strych - 19,2(21,4) m<sup>2</sup>
- pomieszczenia oznaczone symbolem "\*" nie są wliczane sumy powierzchni użytkowej budynku  
- powierzchnie na poddaszu podane w nawiasach - pow. podłogi



**Informacje**

Liczba pokoi:	<b>5</b>	Typ zabudowy:	<b>z poddaszem</b>
Pow. dachu:	<b>239,00 m<sup>2</sup></b>	Pow. zabudowy:	<b>128,70 m<sup>2</sup></b>
		Pow. użytkowa:	<b>133,60 m<sup>2</sup></b>
		Kubatura:	<b>461,00 m<sup>3</sup></b>
		Kąt nachylenia dachu:	<b>40,00°</b>
		Min. szerokość działki:	<b>19,00 m</b>
		Min. długość działki:	<b>20,40 m</b>
		Wysokość budynku:	<b>8,90 m</b>

Cena projektu na dzień 10.09.2020: **2 000,00 zł**

**Pokaż projekt w internecie**

D5 Grażka z garażem CE - Niespokomplikowany domek o prostej funkcjonalnej bryle z charakterystycznym balkonem na elewacji frontowej. Pokój dzienny z jadalnią oddzielony ścianką działową od kuchni. W razie potrzeby kuchnię można łatwo powiększyć likwidując spiżarkę. Z pokoju dziennego wyjście na duży taras.