



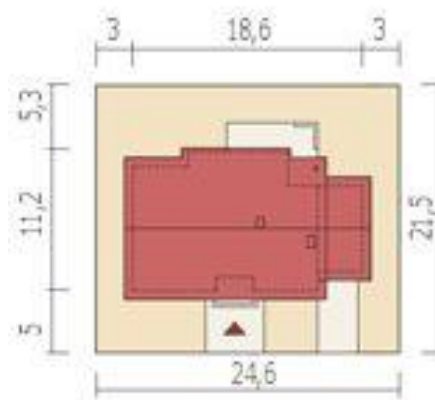
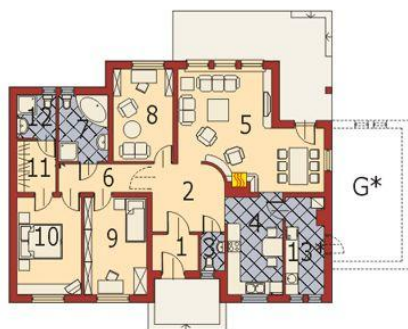
Projekt **D5 Emil z garażem CE (DOM PN1-91)**



Parter

Parter:

1. wiatrołap 3,6
 2. hall 10,4
 3. wc 1,9
 4. kuchnia 11,6
 5. pokój dzienny z jadalnią 29,2
 6. przedpokój 5,4
 7. łazienka 7,1
 8. sypialnia lub gabinet 11,8
 9. sypialnia 13,1
 10. sypialnia rodziców 13,5
 - 11*. garderoba 4,3
 12. łazienka 3,6
 - 13*. pom.gospod./ C.O. 8,1
 - G*. ewentualny garaż 20,7
- pomieszczenia oznaczone symbolem "*" nie są wliczane sumy powierzchni użytkowej budynku



Informacje

Liczba pokoi:	4	Typ zabudowy:	parterowy
Pow. dachu:	249,00 m2	Pow. zabudowy:	176,80 m2
		Pow. użytkowa:	111,20 m2
		Kubatura:	396,00 m3
		Kąt nachylenia dachu:	23,00°
		Min. szerokość działki:	22,00 m
		Min. długość działki:	21,50 m
		Wysokość budynku:	6,30 m

Cena projektu na dzień 26.02.2021: **2 000,00 zł**



Pokaż projekt w internecie

D5 Emil z garażem CE - Prosty, tani w realizacji parterowy dom o bardzo funkcjonalnym rozmieszczeniu pomieszczeń. Część dzienna i część nocna mogą być oddzielone poprzez dodatkowe ewentualne przejście w korytarzu.