



Projekt **D5 Dorotka z garażem dwustanowiskowym CE (DOM PN1-81)**

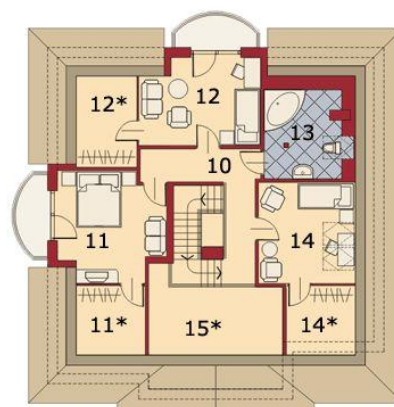


Parter

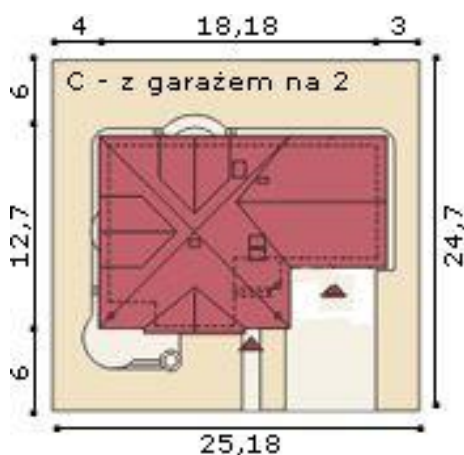


- RZUT PARTERU:**
1. wiatrołap - 3,6 m²
 2. hall - 9,3 m²
 3. salon+jadalnia - 31,6 m²
 4. kuchnia - 14,3 m²
 5. korytarz - 9,3 m²
 6. pokój - 12,1 m²
 7. pokój - 11,4 m²
 8. łazienka - 4,7 m²
 9. pom. gosp./C.O. - 8 m²
 - G. garaż

Poddasze



- RZUT PODDASZA:**
10. korytarz - 9,2 m²
 11. pokój (+garderoba) - 14,4 m²
 12. pokój (+garderoba) - 11,6 m²
 13. łazienka - 4,1 m²
 14. pokój (+garderoba) - 7,2 m²
 15. pustka nad pokojem dziennym



Informacje

Liczba pokoi:	6	Typ zabudowy:	z poddaszem
Pow. dachu:	269,00 m²	Pow. zabudowy:	164,80 m²
Szerokość budynku:	18,18 m	Pow. użytkowa:	142,60 m²
Długość budynku:	12,70 m	Kubatura:	556,00 m³
		Kąt nachylenia dachu:	35,00°
		Min. szerokość działki:	20,20 m
		Min. długość działki:	24,00 m
		Wysokość budynku:	8,50 m

Cena projektu na dzień 26.02.2021: **2 100,00 zł**



Pokaż projekt w internecie

D5 Dorotka z garażem dwustanowiskowym CE - Średniej wielkości niepodpiwniczony domek parterowy z poddaszem użytkowym. Rozkład pomieszczeń odpowiedni na działkę z wjazdem od południa. Atrakcyjna forma budynku i funkcjonalne wnętrza to główne zalety Dorotki.