



Projekt **D5 Bławatek z garażem CE (DOM PN1-49)**



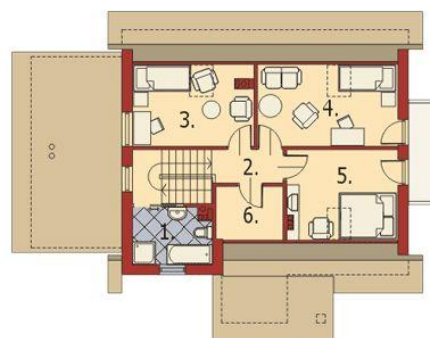
Parter



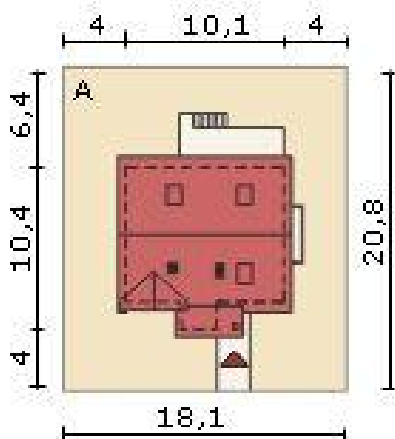
Poddasze



- PARTER**
1. wiatrołap 2,7 m²
 2. hall 10,8 m²
 3. c.o. / pralnia 7,3* m²
 4. kuchnia 10,1 m²
 5. pokój / gabinet 12,2 m²
 6. pokój dzienny 25,0 m²
 7. wc 1,8 m²
 8. garaż 18,0* m²



- PODDASZE**
1. łazienka 5,3 m²
 2. korytarz 2,9 m²
 3. sypialnia 8,5 m²
 4. sypialnia 9,8 m²
 5. sypialnia 8,6 m²
 6. garderoba / schowek 2,0 m²
- Pomieszczenia oznaczone symbolem * - nie są wliczane do powierzchni użytkowej budynku



Informacje

Liczba pokoi:	5	Typ zabudowy:	z poddaszem
Pow. dachu:	195,00 m²	Pow. zabudowy:	114,80 m²
		Pow. użytkowa:	99,50 m²
		Kubatura:	366,00 m³
		Kąt nachylenia dachu:	45,00°
		Min. szerokość działki:	18,10 m
		Min. długość działki:	20,80 m
		Wysokość budynku:	8,70 m

Cena projektu na dzień 10.09.2020: **1 950,00 zł**



Pokaż projekt w internecie

D5 Bławatek z garażem CE - Mały, parterowy domek jednorodzinny z poddaszem użytkowym, tani w budowie, przeznaczony dla 4-5 osobowej rodziny. Rozkład pomieszczeń wyraźnie oddziela strefę dzienną (parter) od nocnej (poddasze).