



Projekt **D5 Antek z garażem CE (DOM PN1-71)**



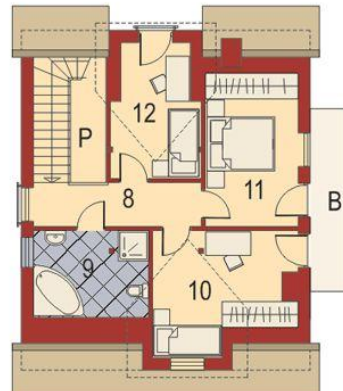
Parter



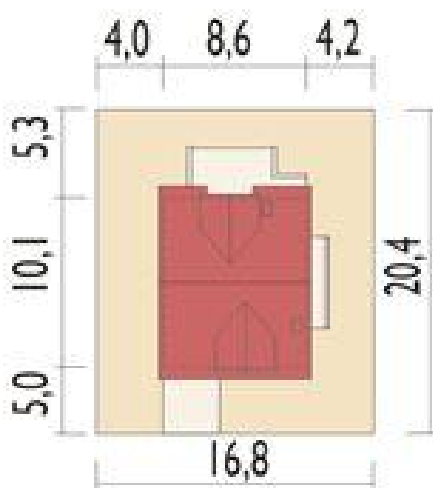
- Parter:
1. wiatrołap 3,1 m²
 2. hol 8,5 m²
 3. jadalnia 9,1 m²
 4. pokój dzienny 23,6 m²
 5. kuchnia 7,3 m²
 6. wc 2,5 m²
 - 7*. pom. gospodarcze / C.O. 5,3 m²
 - T. taras



Poddasze



- Poddasze:
8. przedpokój 6,5 m²
 9. łazienka 7,1(8,8) m²
 10. pokój 11,7(13,9) m²
 11. pokój 10,2(12,6) m²
 12. pokój 9,8 m²
 - P*. pustka nad pok. dziennym m²
 - B. balkon
- pomieszczenia oznaczone symbolem *** nie są wliczane sumy powierzchni użytkowej budynku
- powierzchnie na poddaszu podane w nawiasach - pow. podłogi



Informacje

Liczba pokoi:	4	Typ zabudowy:	z poddaszem
Pow. dachu:	144,00 m²	Pow. zabudowy:	86,00 m²
		Pow. użytkowa:	99,40 m²
		Kubatura:	285,00 m³
		Kąt nachylenia dachu:	40,00°
		Min. szerokość działki:	16,80 m
		Min. długość działki:	20,40 m
		Wysokość budynku:	8,40 m

Cena projektu na dzień 10.03.2021: **1 950,00 zł**

Pokaż projekt w internecie

D5 Antek z garażem CE - Mały, parterowy domek jednorodzinny z poddaszem użytkowym, przeznaczony dla 4 osobowej rodziny. Projektowane ogrzewanie gazowe, na etapie adaptacji możliwość zmiany sposobu ogrzewania na paliwo stałe. W ramach adaptacji dom można częściowo podpiwniczyć.