



Projekt **D5 Ania z garażem CE (DOM PN1-08)**



Parter

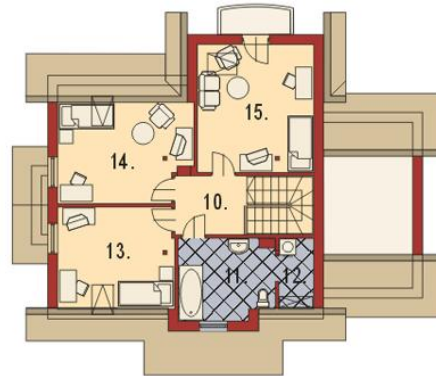


RZUT PARTERU:

1. wiatrołap 5.59 m<sup>2</sup>
2. Hall 6.21 m<sup>2</sup>
3. Kuchnia 9.91 m<sup>2</sup>
4. pokój dzienny z jadalnią 28.11 m<sup>2</sup>
5. Pokój 12.19 m<sup>2</sup>
6. Łazienka 4.57 m<sup>2</sup>
7. Spiżarnia 2.55 m<sup>2</sup>
8. Schowek 1.81 m<sup>2</sup>
9. pom.gospod./ C.O. 5.29 m<sup>2</sup>
- G.garaż 20.36 m<sup>2</sup>

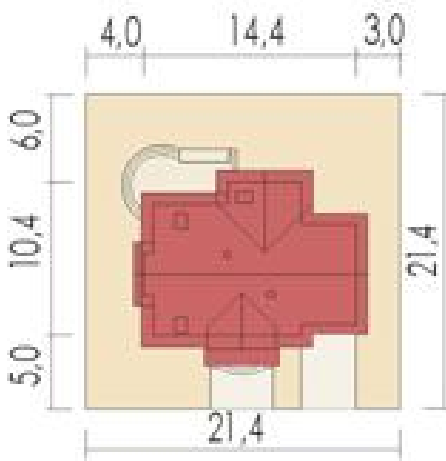


Poddasze



RZUT PODDASZA:

10. hall 5.70 m<sup>2</sup>
11. łazienka 9.40 m<sup>2</sup> (10.45 m<sup>2</sup>)
- 12.pralnia 1.91 m<sup>2</sup> (3.53 m<sup>2</sup>)
13. pokój 10.96 m<sup>2</sup> (15.90 m<sup>2</sup>)
14. pokój 11.78 m<sup>2</sup> (17.53 m<sup>2</sup>)
15. pokój 13.51 m<sup>2</sup> (20.04 m<sup>2</sup>)



**Informacje**

Liczba pokoi:	<b>5</b>	Typ zabudowy:	<b>z poddaszem</b>
Pow. dachu:	<b>225,00 m<sup>2</sup></b>	Pow. zabudowy:	<b>123,10 m<sup>2</sup></b>
Szerokość budynku:	<b>14,40 m</b>	Pow. użytkowa:	<b>122,40 m<sup>2</sup></b>
Długość budynku:	<b>10,40 m</b>	Kubatura:	<b>490,00 m<sup>3</sup></b>
		Kąt nachylenia dachu:	<b>40,00 °</b>
		Min. szerokość działki:	<b>21,40 m</b>
		Min. długość działki:	<b>21,40 m</b>
		Wysokość budynku:	<b>8,20 m</b>

Cena projektu na dzień 16.11.2018: **2 000,00 zł**



**Pokaż projekt w internecie**

D5 Ania z garażem CE - Średniej wielkości przytulny domek parterowy ,niepodpiwniczony , z użytkowym poddaszem.Parter to przestronna strefa dzienna , jasny salon z kominkiem w części centralnej jadalnia, kuchnia ze spiżarnią,schowek bądź garderoba, łazienka oraz dodatkowy pokój.Przejdźcie do garażu przez pom.co.