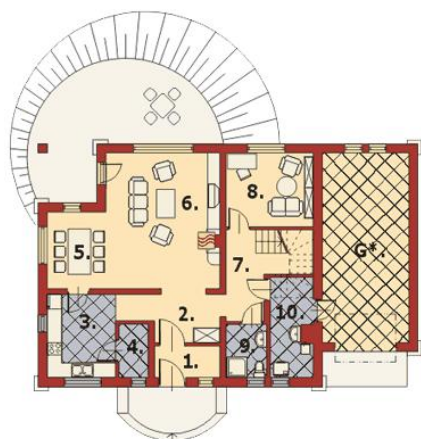




Projekt **D5 Ala z garażem CE (DOM PN1-98)**



Parter

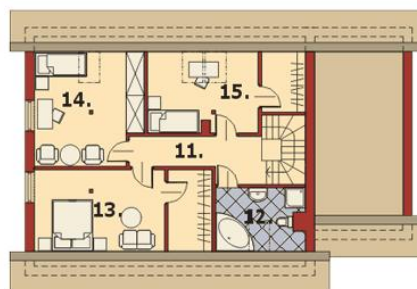


RZUT PARTERU:

1. wiatrołap - 3,4 m²
2. hall - 6,7 m²
3. kuchnia - 9,7 m²
4. spiżarka - 2,6 m²
5. jadalnia - 7,3 m²
6. pokój dzienny - 25,1 m²
7. komunikacja - 9,2 m²
8. pokój/gabinet - 10,0 m²
9. łazienka - 3,6 m²
10. pom. gosp/C.O. - 6,7 m²
11. garaż - 26,7 m²

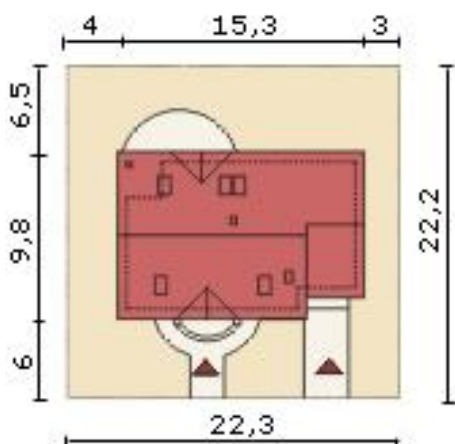


Poddasze



RZUT PODDASZA:

11. korytarz - 7,8 m²
12. łazienka - 5,0 m²
13. pokój+garderoba - 11,2+3,9 m²
14. pokój - 14,2 m²
15. pokój+garderoba - 9,2+2,4 m²



Informacje

Liczba pokoi:	5	Typ zabudowy:	z poddaszem
Szerokość budynku:	15,30 m	Pow. zabudowy:	138,50 m²
Długość budynku:	9,80 m	Pow. użytkowa:	124,40 m²
		Kubatura:	471,00 m³
		Kąt nachylenia dachu:	40,00°
		Min. szerokość działki:	18,00 m
		Min. długość działki:	22,20 m
		Wysokość budynku:	8,40 m

Cena projektu na dzień 16.11.2018: **2 000,00 zł**



Pokaż projekt w internecie

D5 Ala z garażem CE - Nieduży, niepodpiwniczony domek parterowy z użytkowym poddaszem. Prosta bryła, nieskomplikowana konstrukcja, a w konsekwencji niskie koszty realizacji to główne zalety tego domku. Koncepcja projektu przewiduje podział części użytkowania dziennego (na parterze) od części sypialnej (na poddaszu).