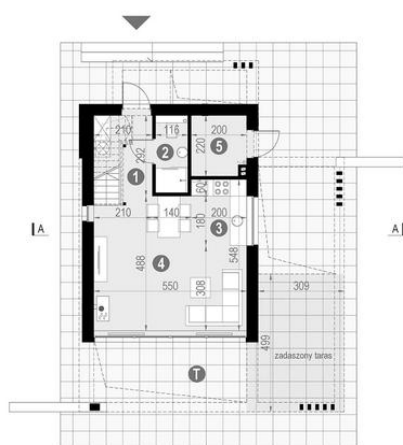




Projekt **CPT Koncept 65 CE (DOM CP1-87)**



Parter

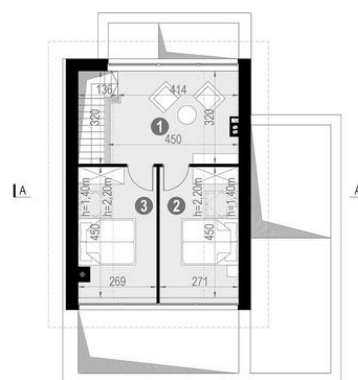


Powierzchnia parteru:

1. komunikacja - 5,39m₂
2. łazienka - 3,25m₂
3. kuchnia - 4,80m₂
4. salon - 22,93m₂
5. pom. gospodarcze - 4,27m₂



Poddasze



Powierzchnia poddasza:

1. komunikacja - 13,40m₂ (15,49m₂)
2. sypialnia - 9,39m₂ (12,20m₂)
3. sypialnia - 9,31m₂ (11,89m₂)



Informacje

Wysokość budynku:	6,82 m	Typ zabudowy:	z poddaszem
Szerokość budynku:	14,20 m	Pow. całkowita:	109,47 m²
Długość budynku:	12,74 m	Pow. zabudowy:	54,83 m²
		Pow. użytkowa:	72,74 m²
		Kubatura:	318,00 m³
		Kąt nachylenia dachu:	35,00°
		Min. szerokość działki:	17,20 m
		Min. długość działki:	16,66 m

Cena projektu na dzień 17.11.2018: **2 600,00 zł**



Pokaż projekt w internecie

CPT Koncept 65 CE - CPT Koncept 65 CE to kolejna propozycja nowoczesnego domu rekreacji indywidualnej..