



Projekt **CPT HomeKONCEPT 66 A G1 CE (DOM CP5-14)**



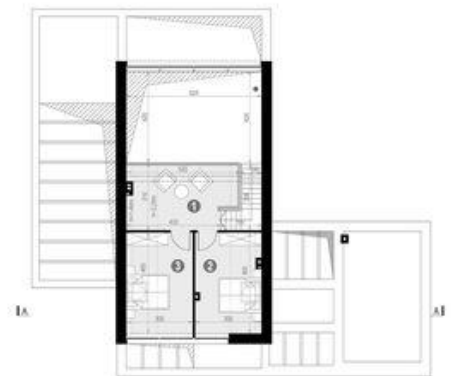
HomeKONCEPT 66 A G1

WERSJA PODSTAWOWA	KZYT PARTERU
POWIERZCHNIA PARTERU	71,62 m ² (71,62 m ²)
1. WYTRÓKAP	4,87 m ²
2. KOMINKACJA	8,45 m ² (10,56 m ²)
3. SYPIALNIA	11,46 m ²
4. ŁAZIDENKA	5,82 m ²
5. SALON (GARDZIOŁA KUCHNIA)	28,20 m ²
6. SALON	2,38 m ² (0,66 m ²)
7. WC	1,36 m ²
8. POM. GOSP. / PRALNIA	6,54 m ²
9. ŁAZIDENKO	5,04 m ²
10. GARAZ	20,96 m ²
11. TAWAR	106,05 m ²
12. TAWAR	8,81 m ²



HomeKONCEPT 66 A G1

WERSJA PODSTAWOWA	KZYT PODDASZA
POWIERZCHNIA PODDASZA	35,51 m ² (48,13 m ²)
1. ANTEBLOK NOKIANKACJA	15,20 m ² (17,59 m ²)
2. SYPIALNIA	13,11 m ² (13,96 m ²)
3. SYPIALNIA	10,20 m ² (14,48 m ²)



HomeKONCEPT 66 A G1
wersja podstawowa
zagospodarowanie terenu



Informacje

Wysokość budynku:	7,09 m	Typ zabudowy:	z poddaszem
Pow. dachu:	143,00 m²	Pow. całkowita:	223,53 m²
Szerokość budynku:	19,94 m	Pow. zabudowy:	130,73 m²
Długość budynku:	14,28 m	Pow. użytkowa:	108,92 m²
		Kubatura:	679,00 m³
		Kąt nachylenia dachu:	35,00°
		Min. szerokość działki:	25,44 m
		Min. długość działki:	22,88 m

Cena projektu na dzień 11.03.2021: **4 100,00 zł**



Pokaż projekt w internecie

CPT HomeKONCEPT 66 A G1 CE - Nowoczesny dom jednorodzinny CPT HomeKONCEPT 66 A G1 CE to prosta bryła pokryta dwuspadowym dachem, podkreślona typowym dla CPT HomeKONCEPT 66 A G1 CE białym belkowaniem.