



Projekt **CPT HomeKONCEPT-57 CE (DOM CP1-73)**



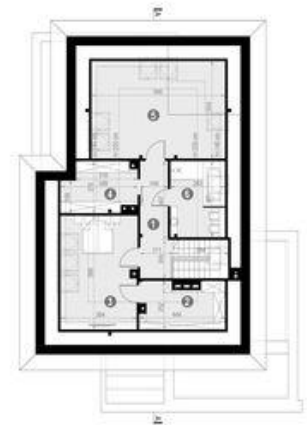
HomeKONCEPT 57

| WERSJA POOSTANOWA | KZLT PARTERU |
|----------------------|-----------------------|
| POWIERZCHNIA PARTERU | 110,32 m ² |
| +GARAZ | 36,90 m ² |
| 1. WYTRZĄSIK | 4,94 m ² |
| 2. KOMNATYKACJA | 10,58 m ² |
| 3. SPOŻYWCZA | 2,20 m ² |
| 4. KUCHNIA | 8,71 m ² |
| 5. SALON I JADALNIA | 20,76 m ² |
| 6. POKÓJ | 10,24 m ² |
| 7. POKÓJ | 10,70 m ² |
| 8. POKÓJ | 11,50 m ² |
| 9. ŁAZIENKA | 8,75 m ² |
| 10. WC | 1,50 m ² |
| 11. KOTŁOWNIA | 5,88 m ² |
| 12. GARAZ | 36,90 m ² |
| 7. TAWAR | 42,86 m ² |



HomeKONCEPT 57

| WERSJA POOSTANOWA | KZLT PODDASZA |
|-----------------------|---|
| POWIERZCHNIA PODDASZA | 64,49 m ² (190,86 m ²) |
| 1. KOMNATYKACJA | 12,00 m ² / 12,10 m ² |
| 2. GARDEROBA | 5,51 m ² / 10,26 m ² |
| 3. POKÓJ | 10,48 m ² / 22,57 m ² |
| 4. GARDEROBA | 4,06 m ² / 9,36 m ² |
| 5. POKÓJ | 10,00 m ² / 14,72 m ² |
| 6. ŁAZIENKA | 7,21 m ² / 11,00 m ² |



HomeKONCEPT-57
wersja poddaszowa
zagospodarowanie terenu



Informacje

| | | | |
|--------------------|-----------------------------|-------------------------|-----------------------------|
| Wysokość budynku: | 7,60 m | Typ zabudowy: | z poddaszem |
| Pow. dachu: | 266,53 m² | Pow. całkowita: | 360,93 m² |
| Szerokość budynku: | 13,90 m | Pow. zabudowy: | 205,41 m² |
| Długość budynku: | 19,58 m | Pow. użytkowa: | 177,81 m² |
| | | Kubatura: | 927,00 m³ |
| | | Kąt nachylenia dachu: | 35,00° |
| | | Min. szerokość działki: | 20,90 m |
| | | Min. długość działki: | 27,58 m |

Cena projektu na dzień 27.02.2021: **4 600,00 zł**



Pokaż projekt w internecie

CPT HomeKONCEPT-57 CE - CPT Koncept 57 CE to bardzo komfortowy dom parterowy z poddaszem użytkowym, zaprojektowany w atrakcyjnej, nowoczesnej stylistyce. Piękna ponadczasowa elewacja została skomponowana z białego i szarego tynku oraz ozdobiona okładzinami z naturalnego kamienia.