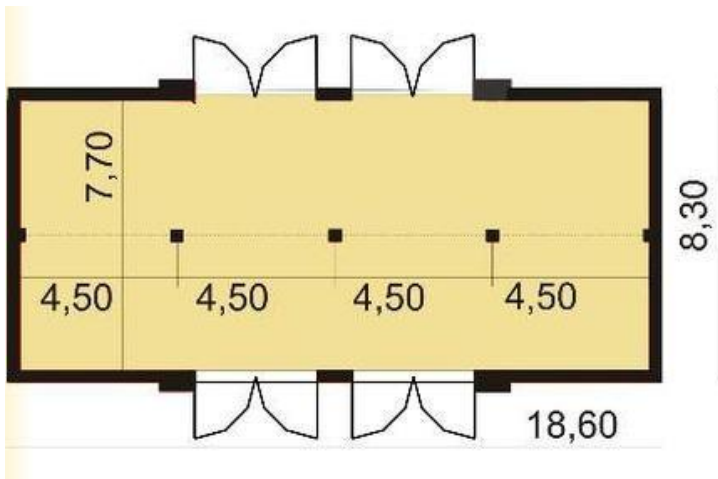
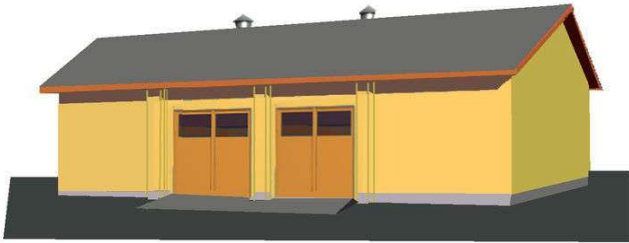




Projekt **BR-194 CE (BUDYNEK SA2-04)**



Informacje

Szerokość budynku:	18,60 m	Typ zabudowy:	parterowy
Długość budynku:	8,30 m	Pow. zabudowy:	154,00 m²
		Pow. użytkowa:	136,00 m²
		Kubatura:	770,00 m³
		Kąt nachylenia dachu:	35,00°
		Min. szerokość działki:	26,60 m
		Min. długość działki:	16,30 m
		Wysokość budynku:	7,78 m

Cena projektu na dzień 10.03.2021: **1 370,00 zł**



Pokaż projekt w internecie

BR-194 CE - Budynek gospodarczy magazyn (stodoła) posiada 2 wjazdy na przelot i dwa sąsiedki. realizacja systemem tradycyjnym, dach dwuspadowy o kącie spadku 35 stopni, wysokość bram 3,50m wysokość w kalenicy 7,78m. Występuję tylko w wersji podstawowej..