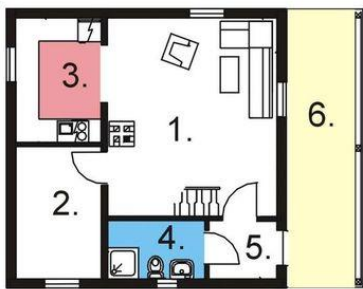
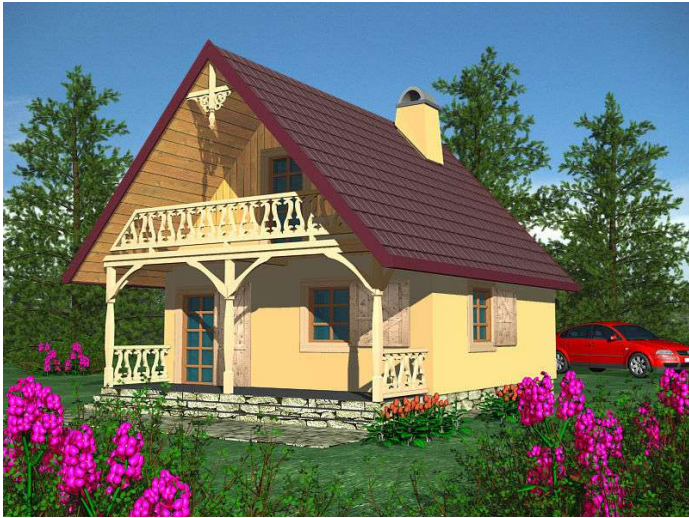




Projekt **BR-171 CE (DOM SA2-69)**



- 1. P. Mieszkalny 22,2m<sup>2</sup>
- 2. Sypialnia 7,4m<sup>2</sup>
- 3. Kuchnia 7,2m<sup>2</sup>
- 4. Łazienka 3,74m<sup>2</sup>
- 5. P. Pokój 2,6m<sup>2</sup>
- 6. Taras 14,0m<sup>2</sup>

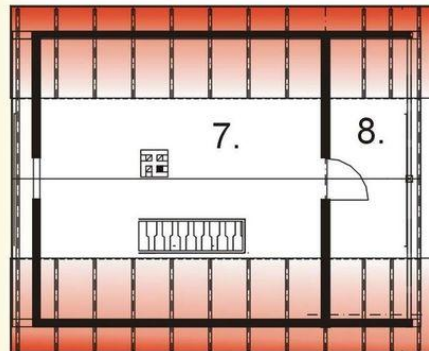
7,16

9,06

7,16

**Poddasze**

- 7. Sypialnia 23,0m<sup>2</sup>
- 8. Balkon 7,0m<sup>2</sup>



**Informacje**

Typ zabudowy:	<b>z poddaszem</b>
Pow. zabudowy:	<b>65,00 m<sup>2</sup></b>
Pow. użytkowa:	<b>65,81 m<sup>2</sup></b>
Kubatura:	<b>351,00 m<sup>3</sup></b>
Kąt nachylenia dachu:	<b>45,00 °</b>
Wysokość budynku:	<b>7,05 m</b>
Szerokość budynku:	<b>7,16 m</b>
Długość budynku:	<b>7,16 m</b>

Cena projektu na dzień 10.03.2021: **1 700,00 zł**



**Pokaż projekt w internecie**

BR-171 CE - Ten niedrogi o konstrukcji drewnianej szkieletowej lekkiej dom letniskowy zapewni Państwu wszystkie wygody niezbędne podczas letniego wypoczynku. Budynek całoroczny. Na powierzchni 65 m<sup>2</sup> znajdują się: pokój z kominkiem, połączona z pokojem dziennym kuchnia, sypialnia i łazienka.